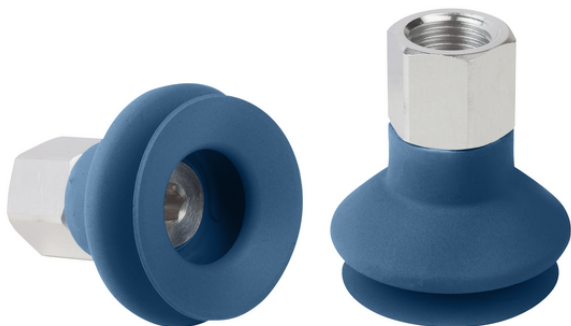


Art.-Nr.: 10.01.06.04211



## Données techniques

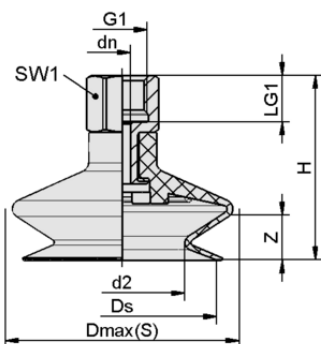
Attribut	Valeur
Matière de la ventouse	Silicone SI détectable par les métaux
Dureté de la matière [Shore A]	55,0 Shore A
Taille	33,00
Nombre de soufflets	1,5
Connexion	G1/4"-F
Raccord de vide	G1/4"-F
Matière de l'insert	Aluminium
Caractéristiques de la matière	Compatible avec la FDA

FSGA 33 SI-MD-55 G1/4-IG

La ventouse FSGA (pièce en élastomère + insert de connexion) est livrée non montée (à partir de diamètre 33 mm montée). Contenu de la livraison :

- Ventouse de type FGA – pièce en élastomère, disponible en différents diamètres et matières
- Insert de connexion de type SA-NIP – disponible en différents filetages

Pièces de rechange disponibles : ventouse FGA, insert de connexion SA-NIP



## Données de construction

Attribut	Valeur
Hauteur H	42,00 mm
Diamètre nominal dn	4,40 mm
d2	17,0 mm
Filetage G1	G1/4"-F
Longueur du filetage LG1	12,0 mm
Taille de la clé SW1	17,0 mm
Allongement du ressort Z	9,0 mm
Diamètre Ds	30,0 mm
Diamètre Dmax(S)	38,0 mm

Note : Tolérances dimensionnelles acceptables pour les pièces en élastomère selon la norme DIN ISO 3302-1 M3

Données de construction FSGA 33 SI-MD-55 G1/4-IG



Art.-Nr.: 10.01.06.04211

**Données techniques**

Attribut	Valeur
Matière de la ventouse	Silicone SI détectable par les métaux
Dureté de la matière [Shore A]	55,0 Shore A
Diamètre intérieur du tuyau (recommandé) d	6,0 mm
Rayon min. de la pièce (convexe)	40,0 mm
Force de rupture	39,60 N
Force d'aspiration (-600mbar)	13,60 N
Poids propre	16,00 g
Volume	4,750 cm <sup>3</sup>
Taille	33,00
Nombre de soufflets	1,5
Famille de produits	FSGA
Connexion	G1/4-IG

Note : Force d'aspiration : Les forces d'aspiration indiquées sont des valeurs théoriques à un vide de -0,6 bar et avec une surface de pièce sèche, lisse et régulière - elles ne comprennent pas de facteur de sécurité Force d'arrachement : La force de rupture des modèles en caoutchouc naturel est réduite d'environ 40 % Diamètre du tuyau : Le diamètre de tuyau recommandé se réfère à une longueur de tuyau d'environ 2 m

**Autres documentations**

Vous trouverez les données CAO et d'autres documents relatifs à l'article sous : [www.schmalz.com/10.01.06.04211](http://www.schmalz.com/10.01.06.04211)

**Données de commande accessoires 10.01.06.04211**

Typ	Nombre d'article
Schmalz Pad Insert PEEK SPI 32 PEEK	10.01.06.03287

**Données de commande pièce de rechange 10.01.06.04211**

Typ	Nombre d'article
Insert de raccordement de ventouse SA-NIP N018 G1/4-IG DN440	10.01.06.01066

**Données de commande pièces d'usure 10.01.06.04211**

Typ	Nombre d'article
Ventouse à soufflets SI-MD (ronde) FGA 33 SI-MD-55 N018	10.01.06.04096


[WWW.SCHMALZ.COM/10.01.06.04211](http://WWW.SCHMALZ.COM/10.01.06.04211)