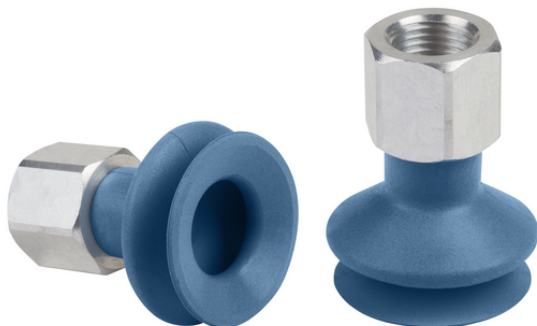


Art.-Nr.: 10.01.06.04207



FSGA 22 SI-MD-55 G1/8-IG

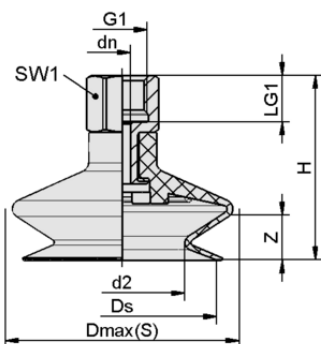
**Dati tecnici**

Attributo	Valore
Materiale della ventosa	Silicone SI rilevabile in metallo
Durezza del materiale [Shore A]	55,0 Shore A
Misura	22,00
Numero di pieghe	1,5
Connessione	G1/8"-IG
Attacco del vuoto	G1/8"-IG
Materiale del nipplo	Alluminio
Caratteristiche del materiale	Compatibile con la FDA

La ventosa FSGA (parte in elastomero + nipplo di connessione) viene fornita non montata (a partire da diametro 33 mm montata). La fornitura è costituita da:

- Ventosa del tipo FGA – parte in elastomero, disponibile in diversi diametri e materiali
- Nipplo di connessione del tipo SA-NIP – disponibile con diverse filettature

Parti di ricambio disponibili: ventosa FGA, nipplo di connessione SA-NIP



Dati di costruzione FSGA 22 SI-MD-55 G1/8-IG

**Dati di costruzione**

Attributo	Valore
Altezza H	31,00 mm
Diametro nominale dn	3,50 mm
d2	11,7 mm
Filettatura G1	G1/8"-IG
Lunghezza della filettatura LG1	8,0 mm
Misura della chiave SW1	14,0 mm
Freccia elastica Z	6,0 mm
Diametro Ds	21,5 mm
Diametro Dmax(S)	25,0 mm

Nota: Tolleranze dimensionali ammesse per parti in elastomero secondo DIN ISO 3302-1 M3



Art.-Nr.: 10.01.06.04207

**Dati tecnici**

Attributo	Valore
Materiale della ventosa	Silicone SI rilevabile in metallo
Durezza del materiale [Shore A]	55,0 Shore A
Diametro interno del tubo (raccomandato) d	4,0 mm
Raggio pezzo min. (convesso)	25,0 mm
Forza di strappo	15,20 N
Forza di presa (-600 mbar)	5,70 N
Peso	6,20 g
Volume	1,400 cm <sup>3</sup>
Misura	22,00
Numero di pieghe	1,5
Famiglia di prodotti	FSGA
Connessione	G1/8-IG

Nota: Forza di presa: Le forze di presa indicate sono valori teorici a un vuoto di -0,6 bar e con una superficie del pezzo asciutta, liscia e uniforme - non includono un fattore di sicurezza Forza di strappo: La forza di strappo delle versioni in caucciù naturale è ridotta di circa il 40% Diametro tubo flessibile: Il diametro del tubo flessibile consigliato si riferisce a una lunghezza del tubo flessibile di circa 2 m

**Ulteriore documentazione**

I dati CAD e altri documenti relativi all'articolo sono disponibili all'indirizzo: [www.schmalz.com/10.01.06.04207](http://www.schmalz.com/10.01.06.04207)

**Dati di ordinazione accessori 10.01.06.04207**

Typ	Numero articolo
Schmalz Pad Insert PEEK	SPI 21 PEEK 10.01.06.03285

**Dati di ordinazione pezzi di ricambio 10.01.06.04207**

Typ	Numero articolo
Nipplo di collegamento ventosa	SA-NIP N016 G1/8-IG DN350 10.01.06.05731

**Dati di ordinazione pezzi soggetti a usura 10.01.06.04207**

Typ	Numero articolo
Ventosa a soffiETTO SI-MD (tondo)	FGA 22 SI-MD-55 N016 10.01.06.04152


[WWW.SCHMALZ.COM/10.01.06.04207](http://WWW.SCHMALZ.COM/10.01.06.04207)