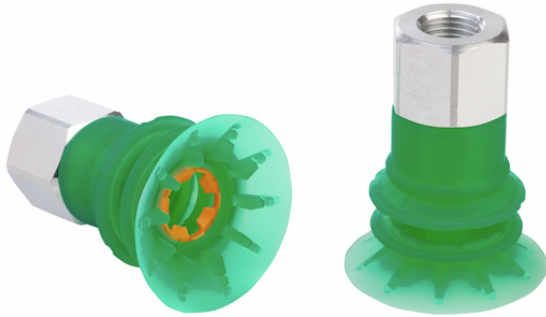


Art.-Nr.: 10.01.06.03651



## Technische Daten

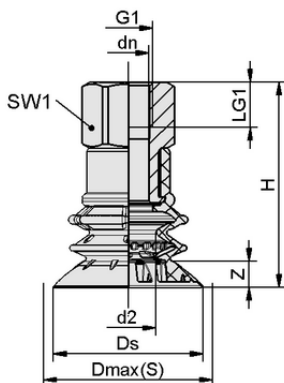
Saugerwerkstoff	Silikon SI
Materialhärte [Shore A]	55,0 Shore A
Baugröße	40,00
Faltenanzahl	2,5
Gewinde G1	G3/8"-IG

SPB2f 40 SI-55 G3/8-IG

Der Sauggreifer SPB2f (Elastomerteil + Anbindungselement) wird montiert geliefert. Das Produkt besteht aus:

- Sauger vom Typ SPB2f - Elastomerteil, verfügbar in verschiedenen Durchmessern
- Anbindungselement vom Typ SC - verfügbar mit verschiedenen Gewinden

Verfügbare Ersatzteile: Sauger SPB2f, Schmalz-Connector



## Konstruktionsdaten

Höhe H	54,50 mm
Nenn Durchmesser dn	11,00 mm
d2	15,3 mm
Gewinde G1	G3/8"-IG
Gewindelänge LG1	12,0 mm
Schlüsselweite SW1	22,0 mm
Federweg Z	7,0 mm
Durchmesser Ds	39,7 mm
Durchmesser Dmax(S)	42,0 mm

Konstruktionsdaten SPB2f 40 SI-55 G3/8-IG



# Balgsauggreifer (rund) SPB2f 40 SI-55 G3/8-IG



Art.-Nr.: 10.01.06.03651



## Technische Daten

Saugerwerkstoff	Silikon SI
Materialhärte [Shore A]	55,0 Shore A
Schlauchinnendurchmesser (empf.) d	9,0 mm
Saugkraft (-600mbar)	20,40 N
Gewicht	24,90 g
Volumen	12,887 cm <sup>3</sup>
Baugröße	40,00
Faltenanzahl	2,5
Saugkraft bei -400 mbar	13,60 N
Saugkraft bei -200 mbar	6,80 N
Produktfamilie	SPB2f

Hinweis: Saugkraft: Die Saugkraftangaben sind theoretische Werte bei -0,6 bar Vakuum sowie trockener, glatter und ebener Werkstückoberfläche - sie werden ohne Sicherheitsfaktoren angegeben Schlauchinnendurchmesser: Der empfohlene Schlauchdurchmesser bezieht sich auf eine Schlauchlänge von ca. 2 m



## Bestelldaten Zubehör 10.01.06.03651

Typ	Artikelnummer	
Schlauchschelle	SSB 16-27 ST-VZ	10.07.10.00002



## Bestelldaten Ersatzteile 10.01.06.03651

Typ	Artikelnummer	
Schmalz-Connector	SC 080 G3/8-IG	10.01.06.02594



## Bestelldaten Verschleißteile 10.01.06.03651

Typ	Artikelnummer	
Balgsauger (rund)	SPB2f 40 SI-55 SC080	10.01.06.03559



[WWW.SCHMALZ.COM/10.01.06.03651](http://WWW.SCHMALZ.COM/10.01.06.03651)