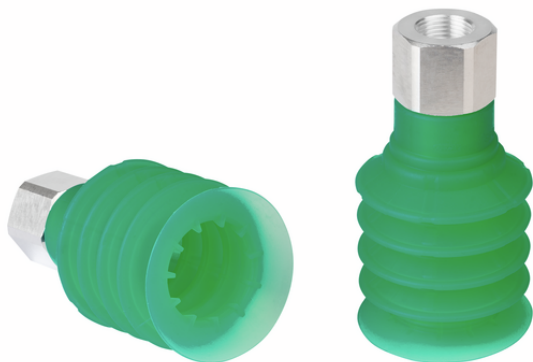


Ventouse à soufflets (ronde)

SPB4 50 SI-55 G3/8-IG



Art.-Nr.: 10.01.06.03536



SPB4 50 SI-55 G3/8-IG

Données techniques

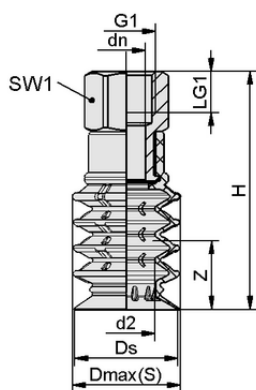
Attribut	Valeur
Matière de la ventouse	Silicone SI
Dureté de la matière [Shore A]	55,0 Shore A
Taille	50,00
Nombre de soufflets	4,5
Filetage G1	G3/8"-F

La ventouse SPB4 (pièce en élastomère + élément de fixation) est livrée montée. Le produit consiste en :

- Ventouse de type SPB4 – pièce en élastomère, disponible en différents diamètres
- Élément de fixation de type SC – disponible en différents filetages

Pièces de rechange disponibles : ventouse SPB4, élément de fixation (Schmalz-Connector)

Accessoires disponibles : tamis (rond), collier de serrage, insert de ventouse



Données de construction SPB4 50 SI-55 G3/8-IG

Données de construction

Attribut	Valeur
Hauteur H	97,50 mm
Diamètre nominal dn	15,00 mm
d2	30,0 mm
Filetage G1	G3/8"-F
Longueur du filetage LG1	12,0 mm
Taille de la clé SW1	27,0 mm
Allongement du ressort Z	36,5 mm
Diamètre Ds	50,3 mm
Diamètre Dmax(S)	51,5 mm



WWW.SCHMALZ.COM/10.01.06.03536

Ventouse à soufflets (ronde)

SPB4 50 SI-55 G3/8-IG



Art.-Nr.: 10.01.06.03536



Données techniques

Attribut	Valeur
Matière de la ventouse	Silicone SI
Dureté de la matière [Shore A]	55,0 Shore A
Diamètre intérieur du tuyau (recommandé) d	12,0 mm
Force de rupture	62,00 N
Force d'aspiration (-600mbar)	49,50 N
Poids propre	53,00 g
Volume	64,550 cm ³
Taille	50,00
Nombre de soufflets	4,5
Famille de produits	SPB4

Note : Force d'aspiration : Les valeurs de la force d'aspiration sont des valeurs théoriques pour un vide de -0,6 bar et une surface de pièce sèche, lisse et régulière - elles sont spécifiées sans facteur de sécurité. Diamètre intérieur du tuyau : Le diamètre de tuyau recommandé se réfère à une longueur de tuyau d'environ 2 m.



Autres documentations

Vous trouverez les données CAO et d'autres documents relatifs à l'article sous : www.schmalz.com/10.01.06.03536



Données de commande accessoires 10.01.06.03536

Typ		Nombre d'article
Tamis (rond)	SIEB 19.5x1 MS-A2 103	10.07.01.00321
Collier de serrage	SSB 20-32 ST-VZ	10.07.10.00003
Schmalz Pad Insert PE	SPI 42 PE SPB4-50	10.01.06.02916



Données de commande pièce de rechange 10.01.06.03536

Typ		Nombre d'article
Schmalz-Connector	SC 090 G3/8-IG	10.01.06.03274



Données de commande pièces d'usure 10.01.06.03536

Typ		Nombre d'article
Ventouse à soufflets (ronde)	SPB4 50 SI-55 SC090	10.01.06.02613



WWW.SCHMALZ.COM/10.01.06.03536