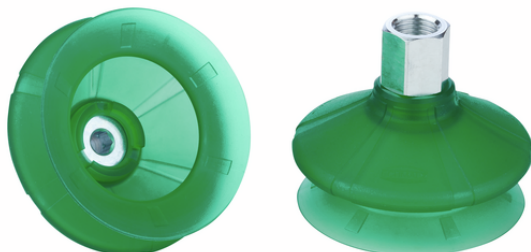


Art.-Nr.: 10.01.06.03505



Données techniques

Attribut	Valeur
Matière de la ventouse	Elastodur ED
Dureté de la matière [Shore A]	65,0 Shore A
Taille	80,00
Nombre de soufflets	1,5
Filetage G1	G1/4"-F

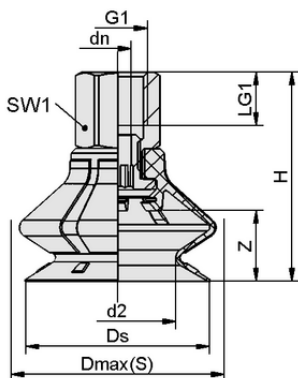
SPB1 80 ED-65 G1/4-IG

La ventouse SPB1 (pièce en élastomère + élément de fixation) est livrée montée. Le produit consiste en :

- Ventouse de type SPB1 – pièce en élastomère, disponible dans différents diamètres
- Élément de fixation de type SC – disponible dans différents filetages

Pièces de rechange disponibles : ventouse SPB1, élément de fixation (Schmalz-Connector)

Accessoires disponibles : tamis (rond), rondelle d'éviter l'absorption du film



Données de construction

Attribut	Valeur
Hauteur H	63,90 mm
Diamètre nominal dn	6,10 mm
d2	56,0 mm
Filetage G1	G1/4"-F
Longueur du filetage LG1	12,0 mm
Taille de la clé SW1	22,0 mm
Allongement du ressort Z	23,5 mm
Diamètre Ds	81,4 mm
Diamètre Dmax(S)	88,0 mm

Données de construction SPB1 80 ED-65 G1/4-IG



Art.-Nr.: 10.01.06.03505

**Données techniques**

Attribut	Valeur
Matière de la ventouse	Elastodur ED
Dureté de la matière [Shore A]	65,0 Shore A
Diamètre intérieur du tuyau (recommandé) d	6,0 mm
Rayon min. de la pièce (convexe)	70,0 mm
Force de rupture	200,00 N
Force d'aspiration (-600mbar)	166,00 N
Poids propre	78,70 g
Force latérale	59,0 N
Volume	98,358 cm ³
Taille	80,00
Nombre de soufflets	1,5
Famille de produits	SPB1

Note : Force d'aspiration : Les valeurs de la force d'aspiration sont des valeurs théoriques pour un vide de -0,6 bar et une surface de pièce sèche, lisse et régulière - elles sont spécifiées sans facteur de sécurité. Diamètre intérieur du tuyau : Le diamètre de tuyau recommandé se réfère à une longueur de tuyau d'environ 2 m.

**Autres documentations**

Vous trouverez les données CAO et d'autres documents relatifs à l'article sous : www.schmalz.com/10.01.06.03505

**Données de commande accessoires 10.01.06.03505**

Typ	Nombre d'article
Tamis (rond) SIEB 32.5x0.8 MS-A2 280 0.28/0.16	10.07.01.00364

**Données de commande pièce de rechange 10.01.06.03505**

Typ	Nombre d'article
Schmalz-Connector SC 065 G1/4-IG L MOD	10.01.06.03194

**Données de commande pièces d'usure 10.01.06.03505**

Typ	Nombre d'article
Ventouse à soufflets (ronde) SPB1 80 ED-65 SC065	10.01.06.03071

