

Ventouse à soufflets SI-HD (ronde)

FGA 22 SI-HD-65 N016



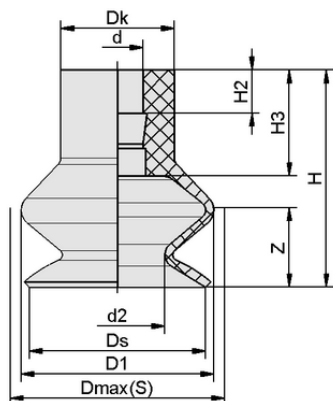
Art.-Nr.: 10.01.06.03419



FGA 22 SI-HD-65 N016

Données techniques

Attribut	Valeur
Matière de la ventouse	Silicone SI-HD
Dureté de la matière [Shore A]	65,0 Shore A
Taille	22,00
Nombre de soufflets	1,5
Caractéristiques de la matière	Compatible avec la FDA



Données de construction FGA 22 SI-HD-65 N016

Données de construction

Attribut	Valeur
Hauteur H2	3,80 mm
Hauteur H	19,00 mm
Diamètre extérieur D1	24,2 mm
Diamètre de la tête Dk	10,0 mm
d2	11,7 mm
Diamètre intérieur d	4,50 mm
Allongement du ressort Z	5,3 mm
Diamètre Ds	21,5 mm
Hauteur H3	9,10 mm
Diamètre Dmax(S)	25,0 mm

Note : Tolérances dimensionnelles acceptables pour les pièces en élastomère selon la norme DIN ISO 3302-1 M3



WWW.SCHMALZ.COM/10.01.06.03419

Ventouse à soufflets SI-HD (ronde)

FGA 22 SI-HD-65 N016



Art.-Nr.: 10.01.06.03419



Données techniques

Attribut	Valeur
Matière de la ventouse	Silicone SI-HD
Rayon min. de la pièce (convexe)	10,0 mm
Force d'aspiration (-600mbar)	5,70 N
Poids propre	2,10 g
Taille	22,00
Nombre de soufflets	1,5
Famille de produits	FGA

Note : Force d'aspiration : Les valeurs de la force d'aspiration sont des valeurs théoriques pour un vide de -0,6 bar et une surface de pièce sèche, lisse et régulière - elles sont spécifiées sans facteur de sécurité. Diamètre intérieur du tuyau : Le diamètre de tuyau recommandé se réfère à une longueur de tuyau d'environ 2 m.



Autres documentations

Vous trouverez les données CAO et d'autres documents relatifs à l'article sous : www.schmalz.com/10.01.06.03419



Données de commande accessoires 10.01.06.03419

Typ		Nombre d'article
Insert de raccordement de ventouse	SA-NIP N016 G1/8-AG DN350	10.01.06.05735
Insert de raccordement de ventouse	SA-NIP N016 G1/8-IG DN350	10.01.06.05731
Insert de raccordement de ventouse	SA-NIP N016 M5-AG DN250	10.01.06.00123
Insert de raccordement de ventouse	SA-NIP N016 G1/8-AG DN310	10.01.06.04062
Insert de raccordement de ventouse	SA-NIP N016 M5-AG DN250	10.01.06.04365
Insert de raccordement de ventouse	SA-NIP N016 M5-IG DN310	10.01.06.04689
Insert de raccordement de ventouse	SA-NIP N016 G1/8-IG DN310	10.01.06.04690



WWW.SCHMALZ.COM/10.01.06.03419