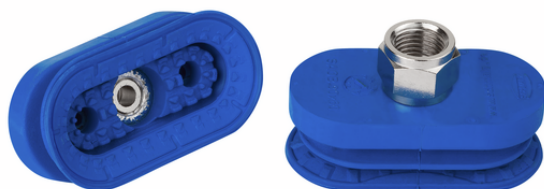


Art.-Nr.: 10.01.06.03175

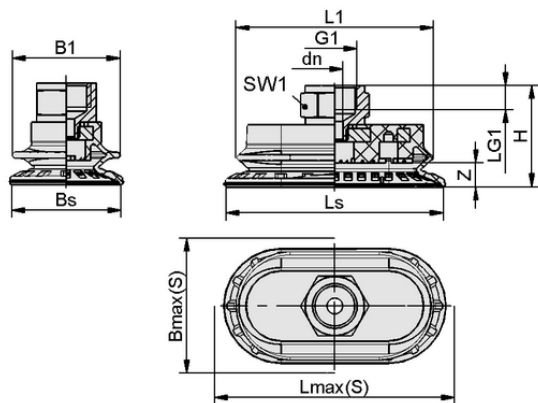


Технические данные

Attribute	Value
Материал присоски	Высокотемпературный материал HT1
Твердость материала [Shore A]	60,0 Shore A
Размеры (ДхШ)	60 x 30
Количество складок	1,5
Соединение	G1/4-IG
Материал ниппеля	никелированный

SAOB 60x30 HT1-60 G1/4-IG

Присоска SAOB HT1, доступная в различных диаметрах, поставляется с соединительным ниппелем, вулканизированным в эластомерную часть.



Конструктивные данные

Attribute	Value
Длина L1	55,70 mm
Ширина B1	31,00 mm
Высота H	34,40 mm
Номинальный диаметр dn	5,50 mm
Резьба G1	G1/4"-F
Длина резьбы LG1	8,0 mm
Размер гаечного ключа SW1	17,0 mm
Ход пружины Z	7,0 mm
Ширина присоски Bs	30,60 mm
Ls	60,60 mm

Примечание: Допустимые допуски размеров для деталей из эластомера в соответствии с DIN ISO 3302-1 M3

Конструктивные данные SAOB 60x30 HT1-60 G1/4-IG


WWW.SCHMALZ.COM/10.01.06.03175

Art.-Nr.: 10.01.06.03175



Технические данные

Attribute	Value
Материал присоски	Высокотемпературный материал HT1
Твердость материала [Shore A]	60,0 Shore A
Внутренний диаметр шланга (реком.) d	4,0 mm
Радиус заготовки мин. (выпуклый)	18,0 mm
Сила отрыва	69,50 N
Всасывающая сила (-600 мбар)	38,00 N
Вес	30,0 g
Размеры (ДхШ)	60 x 30
Поперечная сила	80,1 N
Поперечная сила маслянистой поверхности	40,5 N
Объем	10,500 cm ³
Количество складок	1,5
Семейство продуктов	SAOB

Note: Suction force: The specified suction forces are theoretical values at a vacuum of -0.6 bar and with a dry, smooth and even workpiece surface - they do not include a safety factor Lateral force: The specified lateral forces are values measured at a vacuum of -0.6 bar with a dry or oily, smooth, flat workpiece surface. Depending on the workpiece surface and its quality, the actual values may deviate from these values Hose diameter: The recommended hose diameter refers to a hose length of approx. 2 m



Further documentation

CAD data and other documents relating to the article can be found at: www.schmalz.com/10.01.06.03175


WWW.SCHMALZ.COM/10.01.06.03175