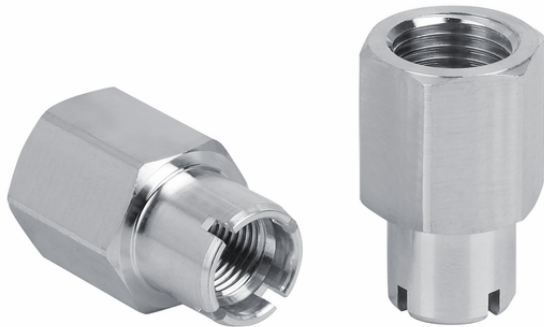


Schmalz-Connector Adapter  
**SC-A 055 G1/4-IG L**



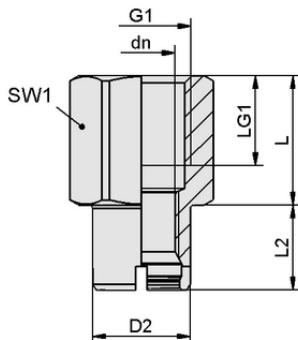
Art.-Nr.: 10.01.06.02742



### Technische Daten

Anbindungstyp	055
Gewinde G1	G1/4"-IG
Einbaulänge	17,20 mm
Bauform	Verliersicherung

SC-A 055 G1/4-IG L



### Konstruktionsdaten

Länge L2	11,30 mm
Länge L	17,20 mm
Außendurchmesser D2	13,0 mm
Nenn Durchmesser dn	8,90 mm
Gewinde G1	G1/4"-IG
Gewindelänge LG1	14,8 mm
Schlüsselweite SW1	17,0 mm

Konstruktionsdaten SC-A 055 G1/4-IG L



### Technische Daten

Gewicht	8,30 g
Normteilerwerkstoff	Aluminium
Anbindungstyp	055
Bauform	Verliersicherung



[WWW.SCHMALZ.COM/10.01.06.02742](http://WWW.SCHMALZ.COM/10.01.06.02742)