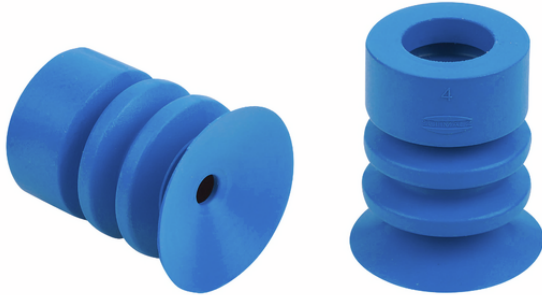


Ventouse à soufflets (ronde)
FG 19 HT1-60 N047



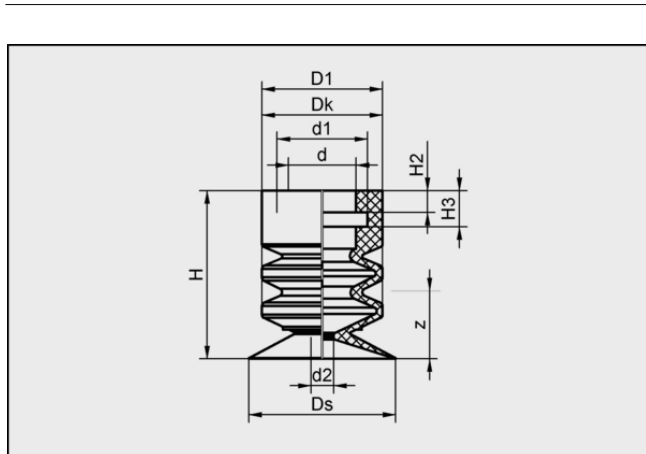
Art.-Nr.: 10.01.06.02611



FG 19 HT1-60 N047

Données techniques

Attribut	Valeur
Matière de la ventouse	Matière haute température HT1
Dureté de la matière [Shore A]	60,0 Shore A
Taille	19,00
Nombre de soufflets	2,5



Données de construction FG 19 HT1-60 N047

Données de construction

Attribut	Valeur
Hauteur H2	2,90 mm
Hauteur H	22,30 mm
Diamètre extérieur D1	16,0 mm
Diamètre de la tête Dk	16,0 mm
Diamètre intérieur d1	12,0 mm
d2	3,0 mm
Diamètre intérieur d	9,00 mm
Allongement du ressort Z	6,0 mm
Diamètre Ds	19,5 mm
Hauteur H3	4,80 mm
Diamètre Dmax(S)	20,7 mm

Note : Tolérances dimensionnelles acceptables pour les pièces en élastomère selon la norme DIN ISO 3302-1 M3



WWW.SCHMALZ.COM/10.01.06.02611

Ventouse à soufflets (ronde)

FG 19 HT1-60 N047



Art.-Nr.: 10.01.06.02611



Données techniques

Attribut	Valeur
Famille d'insert	N 047
Matière de la ventouse	Matière haute température HT1
Dureté de la matière [Shore A]	60,0 Shore A
Diamètre intérieur du tuyau (recommandé) d	4,0 mm
Rayon min. de la pièce (convexe)	25,0 mm
Force de rupture	12,50 N
Force d'aspiration (-600mbar)	2,60 N
Poids propre	2,30 g
Volume	1,450 cm ³
Taille	19,00
Nombre de soufflets	2,5
Famille de produits	FG

Note : Force d'aspiration : Les valeurs de la force d'aspiration sont des valeurs théoriques pour un vide de -0,6 bar et une surface de pièce sèche, lisse et régulière - elles sont spécifiées sans facteur de sécurité. Diamètre intérieur du tuyau : Le diamètre de tuyau recommandé se réfère à une longueur de tuyau d'environ 2 m.



Autres documentations

Vous trouverez les données CAO et d'autres documents relatifs à l'article sous : www.schmalz.com/10.01.06.02611



Données de commande accessoires 10.01.06.02611

Typ		Nombre d'article
Inserts de raccordement de ventouses	SA-NIP N047 G1/8-AG DN350	10.01.01.12491



WWW.SCHMALZ.COM/10.01.06.02611