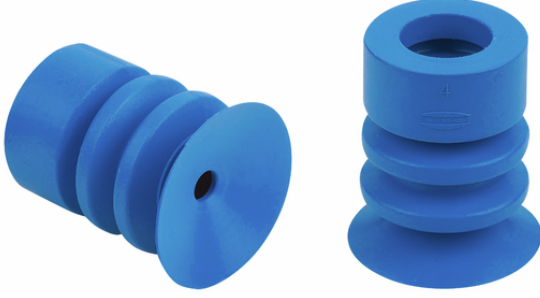


Körüklü vantuz (yuvarlak)

FG 19 HT1-60 N047

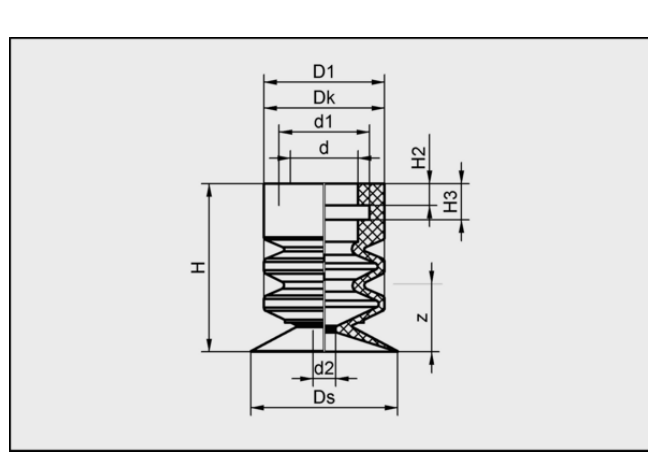
Art.-Nr.: 10.01.06.02611



FG 19 HT1-60 N047

Teknik veriler

Attribute	Value
Vantuz malzemesi	Yüksek sıcaklık malzemesi HT1
Malzeme sertliği [Shore A]	60,0 Shore A
Boyut	19,00
Körük Sayısı	2,5



Tasarım verileri FG 19 HT1-60 N047

Tasarım verileri

Attribute	Value
Yükseklik H2	2,90 mm
Yükseklik H	22,30 mm
Dış çap D1	16,0 mm
Kafa çapı Dk	16,0 mm
İç çap d1	12,0 mm
d2	3,0 mm
İç çap d	9,00 mm
Yay stroku Z	6,0 mm
Çap Ds	19,5 mm
Yükseklik H3	4,80 mm
Çap Dmax(S)	20,7 mm

Not: DIN ISO 3302-1 M3 uyarınca elastomer parçalar için kabul edilebilir boyut toleransları



WWW.SCHMALZ.COM/10.01.06.02611

Art.-Nr.: 10.01.06.02611

**Teknik veriler**

Attribute	Value
Meme ucu ailesi	N 047
Vantuz malzemesi	Yüksek sıcaklık malzemesi HT1
Malzeme sertliği [Shore A]	60,0 Shore A
Hortum çapı (tavsiye edilen) d	4,0 mm
İş parçası yarıçapı dak (dışbükey)	25,0 mm
Çekme kuvveti	12,50 N
Emme kuvveti (-600mbar)	2,60 N
Ağırlık	2,30 g
Cilt	1,450 cm ³
Boyut	19,00
Körük Sayısı	2,5
Ürün ailesi	FG

Note: Suction force: The suction force values are theoretical values at -0.6 bar vacuum and a dry, smooth and even workpiece surface – they are specified without safety factors. Hose inner diameter: The recommended hose diameter refers to a hose length of approx. 2 m

**Further documentation**

CAD data and other documents relating to the article can be found at: www.schmalz.com/10.01.06.02611

**Sipariş Verisi Aksesuarlar 10.01.06.02611**

Typ	Ürün numarası	
Vantuz bağlantı nipelı	SA-NIP N047 G1/8-AG DN350	10.01.01.12491

