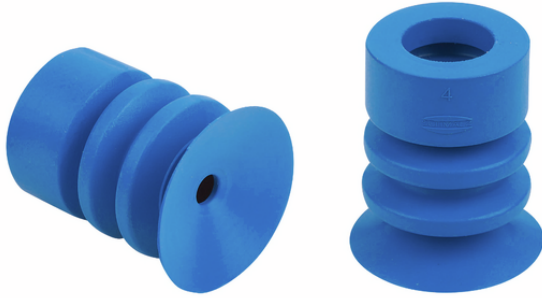


Ventosa a soffietto (tondo)

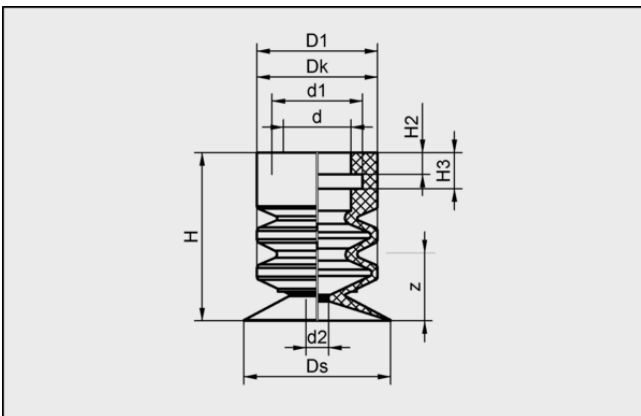
FG 19 HT1-60 N047



Art.-Nr.: 10.01.06.02611



FG 19 HT1-60 N047



Dati di costruzione FG 19 HT1-60 N047

Dati tecnici

Attributo	Valore
Materiale della ventosa	Materiale a temperatura elevata HT1
Durezza del materiale [Shore A]	60,0 Shore A
Misura	19,00
Numero di pieghe	2,5

Dati di costruzione

Attributo	Valore
Altezza H2	2,90 mm
Altezza H	22,30 mm
Diametro esterno D1	16,0 mm
Diametro della testa Dk	16,0 mm
Diametro interno d1	12,0 mm
d2	3,0 mm
Diametro interno d	9,00 mm
Freccia elastica Z	6,0 mm
Diametro Ds	19,5 mm
Altezza H3	4,80 mm
Diametro Dmax(S)	20,7 mm

Nota: Tolleranze dimensionali ammesse per parti in elastomero secondo DIN ISO 3302-1 M3



WWW.SCHMALZ.COM/10.01.06.02611

1

Art.-Nr.: 10.01.06.02611

**Dati tecnici**

Attributo	Valore
Famiglia di nippli	N 047
Materiale della ventosa	Materiale a temperatura elevata HT1
Durezza del materiale [Shore A]	60,0 Shore A
Diametro interno del tubo (raccomandato) d	4,0 mm
Raggio pezzo min. (convesso)	25,0 mm
Forza di strappo	12,50 N
Forza di presa (-600 mbar)	2,60 N
Peso	2,30 g
Volume	1,450 cm ³
Misura	19,00
Numero di pieghe	2,5
Famiglia di prodotti	FG

Nota: Forza di presa: I valori della forza di presa sono valori teorici con un vuoto di -0,6 bar e una superficie del pezzo asciutta, liscia e uniforme - sono specificati senza fattori di sicurezza. Diametro interno del tubo flessibile: Il diametro del tubo flessibile raccomandato si riferisce a un tubo di lunghezza pari a circa 2 m.

**Ulteriore documentazione**

I dati CAD e altri documenti relativi all'articolo sono disponibili all'indirizzo: www.schmalz.com/10.01.06.02611

**Dati di ordinazione accessori 10.01.06.02611**

Typ		Numero articolo
Nippli di collegamento ventosa	SA-NIP N047 G1/8-AG DN350	10.01.01.12491

