

FGA 11 HT1-60 N016

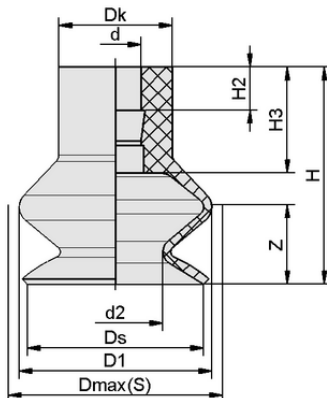
Dati tecnici

Attributo	Valore
Materiale della ventosa	Materiale a temperatura elevata HT1
Durezza del materiale [Shore A]	60,0 Shore A
Misura	11,00
Numero di pieghe	1,5

Dati di costruzione

Attributo	Valore
Altezza H2	3,80 mm
Altezza H	16,00 mm
Diametro esterno D1	12,0 mm
Diametro della testa Dk	10,0 mm
d2	5,1 mm
Diametro interno d	4,50 mm
Freccia elastica Z	4,0 mm
Diametro Ds	10,4 mm
Altezza H3	9,30 mm
Diametro Dmax(S)	13,0 mm

Nota: Tolleranze dimensionali ammesse per parti in elastomero secondo DIN ISO 3302-1 M3



Dati di costruzione FGA 11 HT1-60 N016

Art.-Nr.: 10.01.06.01247

**Dati tecnici**

Attributo	Valore
Materiale della ventosa	Materiale a temperatura elevata HT1
Raggio pezzo min. (convesso)	10,0 mm
Forza di presa (-600 mbar)	1,20 N
Peso	0,90 g
Misura	11,00
Numero di pieghe	1,5
Famiglia di prodotti	FGA

Nota: Forza di presa: I valori della forza di presa sono valori teorici con un vuoto di -0,6 bar e una superficie del pezzo asciutta, liscia e uniforme - sono specificati senza fattori di sicurezza. Diametro interno del tubo flessibile: Il diametro del tubo flessibile raccomandato si riferisce a un tubo di lunghezza pari a circa 2 m.

**Ulteriore documentazione**

I dati CAD e altri documenti relativi all'articolo sono disponibili all'indirizzo: www.schmalz.com/10.01.06.01247

**Dati di ordinazione accessori 10.01.06.01247**

Typ		Numero articolo
Nipplo di collegamento ventosa	SA-NIP N016 G1/8-AG DN350	10.01.06.05735
Nipplo di collegamento ventosa	SA-NIP N016 G1/8-IG DN350	10.01.06.05731
Nipplo di collegamento ventosa	SA-NIP N016 M5-AG DN250	10.01.06.00123
Schmalz Pad Insert PEEK	SPI 11 PEEK	10.01.06.03281

