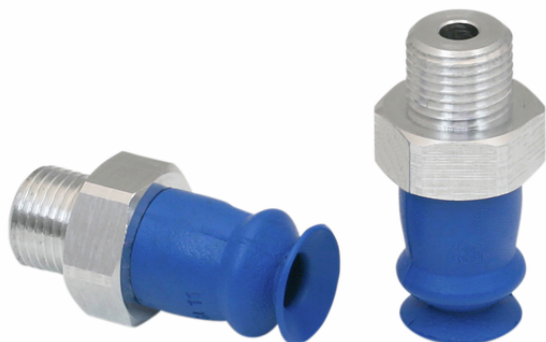


Art.-Nr.: 10.01.06.01226



FSGA 11 HT1-60 G1/8-AG

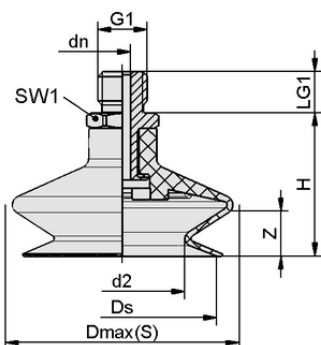
Datos técnicos

Atributo	Valor
Material de ventosa	Material de alta temperatura HT1
Dureza del material [Shore A]	60,0 Shore A
Tamaño	11,00
Número de pliegues	1,5
Conexión	G1/8"-MA
Conexión de vacío	G1/8"-MA
Material de la boquilla	Aluminio

La ventosa FSGA (pieza elastomérica + boquilla de conexión) se suministra desmontada (a partir del diámetro 33 mm montada). El suministro se compone de:

- Ventosa del tipo FGA – pieza elastomérica, disponible en diversos diámetros y materiales
- Boquilla de conexión del tipo SA-NIP – disponible con diversas roscas

Repuestos disponibles: ventosa FGA, boquilla de conexión SA-NIP



Datos de diseño FSGA 11 HT1-60 G1/8-AG

Datos de diseño

Atributo	Valor
Altura H	22,00 mm
Diámetro nominal dn	3,50 mm
d2	5,1 mm
Rosca G1	G1/8"-MA
Longitud de rosca LG1	7,5 mm
Tamaño de la llave SW1	14,0 mm
Recorrido de resorte Z	4,0 mm
Diámetro Ds	10,4 mm
Diámetro Dmax(S)	13,0 mm

Nota: Tolerancias dimensionales permitidas para las piezas de elastómero según DIN ISO 3302-1 M3



Art.-Nr.: 10.01.06.01226

**Datos técnicos**

Atributo	Valor
Material de ventosa	Material de alta temperatura HT1
Dureza del material [Shore A]	60,0 Shore A
Diámetro interior del tubo flexible (recomendado) d	4,0 mm
Radio de la pieza mín. (convexo)	10,0 mm
Fuerza de arranque	3,80 N
Fuerza de aspiración (-600 mbar)	0,95 N
Peso	4,70 g
Volumen	0,225 cm ³
Tamaño	11,00
Número de pliegues	1,5
Familia de productos	FSGA
Conexión	G1/8-AG

Nota: Fuerza de aspiración: Las fuerzas de aspiración indicadas son valores teóricos con un vacío de -0,6 bar y una superficie de la pieza seca, lisa y uniforme - no incluyen factor de seguridad Fuerza de arranque: La fuerza de arranque de los diseños de caucho natural se reduce en un 40% aproximadamente Diámetro del tubo flexible: El diámetro del tubo flexible recomendado se refiere a una longitud del tubo de aprox. 2 m

**Documentación adicional**

Los datos CAD y otros documentos relacionados con el artículo pueden consultarse en: www.schmalz.com/10.01.06.01226

**Datos de pedido accesorios 10.01.06.01226**

Typ	Número de artículo
Schmalz Pad Insert PEEK	10.01.06.03281
SPI 11 PEEK	

**Datos de pedido piezas de recambio 10.01.06.01226**

Typ	Número de artículo
Boquilla de conexión de ventosa	10.01.06.05735
SA-NIP N016 G1/8-AG DN350	

**Datos de pedido piezas de desgaste 10.01.06.01226**

Typ	Número de artículo
Ventosa de fuelle (redonda)	10.01.06.01247
FGA 11 HT1-60 N016	


WWW.SCHMALZ.COM/10.01.06.01226