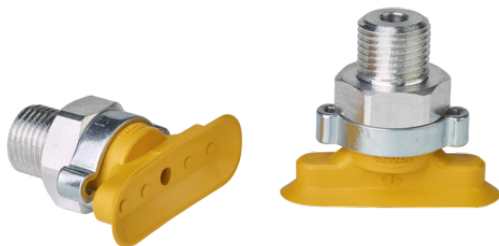


Art.-Nr.: 10.01.05.00947



Technische Daten

Attribut	Wert
Saugerwerkstoff	Nitrilkautschuk NBR-ESD
Materialhärte [Shore A]	55,0 Shore A
Anschluss	G1/8"-AG
Abmessung (LxB)	30x10
Nippelwerkstoff	Aluminium

SGON 30x10 NBR-ESD-55 G1/8-AG

Der Sauggreifer SGON (Elastomerteil + Anschlussnippel) wird unmontiert geliefert. Die Lieferung besteht aus:

- Sauger vom Typ SGO – Elastomerteil, verfügbar in verschiedenen Größen (LxB) und Materialien
- Anschlussnippel vom Typ SA-NIP – verfügbar mit verschiedenen Gewinden
- Ab Größe 24 x 8 mm ist eine Zweiohrklemme im Lieferumfang enthalten

Verfügbare Ersatzteile: Sauger SGO, Anschlussnippel SA-NIP, Zweiohrklemme



Konstruktionsdaten

Attribut	Wert
Höhe H	17,00 mm
Nenn Durchmesser dn	2,50 mm
Gewinde G1	G1/8"-AG
Gewindelänge LG1	8,0 mm
Schlüsselweite SW1	14,0 mm
Federweg Z	1,5 mm
Saugerbreite Bs	9,40 mm
Ls	29,40 mm
Lmax(S)	30,50 mm
Bmax(S)	11,50 mm

Hinweis: Die zulässigen Maßtoleranzen von Gummitteilen entsprechen DIN ISO 3302-1 M3.

Konstruktionsdaten SGON 30x10 NBR-ESD-55 G1/8-AG



Art.-Nr.: 10.01.05.00947

**Technische Daten**

Attribut	Wert
Saugerwerkstoff	Nitrilkautschuk NBR-ESD
Materialhärte [Shore A]	55,0 Shore A
Schlauchinnendurchmesser (empf.) d	4,0 mm
Werkstückradius min. (konvex)	7,5 mm
Saugkraft (-600mbar)	12,20 N
Gewicht	6,8 g
Volumen	0,516 cm ³
Faltenanzahl	0,0
Produktfamilie	SGON
Abmessung (LxB)	30x10

Hinweis: Saugkraft: Die Saugkraftangaben sind theoretische Werte bei -0,6 bar Vakuum sowie trockener, glatter und ebener Werkstückoberfläche - sie werden ohne Sicherheitsfaktoren angegeben Schlauchinnendurchmesser: Der empfohlene Schlauchdurchmesser bezieht sich auf eine Schlauchlänge von ca. 2 m

**Weitere Dokumentationen**

CAD-Daten und weitere Dokumente zum Artikel finden sie unter: www.schmalz.com/10.01.05.00947

**Bestelldaten Ersatzteile 10.01.05.00947**

Typ		Artikelnummer
Flachsauger (oval)	SGO 30x10 NBR-ESD-55 N022	10.01.05.00935
Saugeranschlussnippel	SA-NIP N022 G1/8-AG DN350	10.01.05.00124

