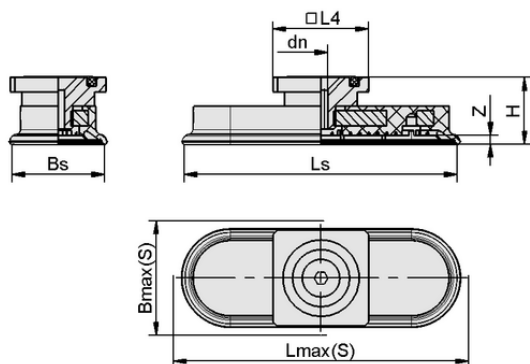




SAOF 60x23 HT2-65 RA

Der Sauggreifer SAOF HT2, verfügbar in verschiedenen Abmessungen, wird mit verklebtem Anschlussnippel geliefert.



Konstruktionsdaten SAOF 60x23 HT2-65 RA

Technische Daten

Attribut	Wert
Saugerwerkstoff	Hochtemp. Material HT2
Materialhärte [Shore A]	65,0 Shore A
Abmessung (LxB)	60 x 23
Anschluss	RA
Nippelwerkstoff	Aluminium

Konstruktionsdaten

Attribut	Wert
Höhe H	21,00 mm
Nenndurchmesser dn	4,00 mm
Federweg Z	3,0 mm
Länge L4	32,00 mm
Saugerbreite Bs	21,60 mm
Ls	60,60 mm
Lmax(S)	64,00 mm
Bmax(S)	25,00 mm

Art.-Nr.: 10.01.05.00847



Technische Daten

Attribut	Wert
Saugerwerkstoff	Hochtemp. Material HT2
Materialhärte [Shore A]	65,0 Shore A
Schlauchinnendurchmesser (empf.) d	4,0 mm
Werkstückradius min. (konvex)	20,0 mm
Saugkraft (-600mbar)	57,00 N
Gewicht	33,50 g
Abmessung (LxB)	60 x 23
Querkraft	37,0 N
Volumen	3,890 cm ³
Temperaturbeständigkeit	200,0 °C
Faltenanzahl	0,0
Anschluss	Rechteckadapter
Produktfamilie	SAOF

Hinweis: Saugkraft: Die Saugkraftangaben sind theoretische Werte bei -0,6 bar Vakuum sowie trockener, glatter und ebener Werkstückoberfläche - sie werden ohne Sicherheitsfaktoren angegeben Schlauchinnendurchmesser: Der empfohlene Schlauchdurchmesser bezieht sich auf eine Schlauchlänge von ca. 2 m



Weitere Dokumentationen

CAD-Daten und weitere Dokumente zum Artikel finden sie unter: www.schmalz.com/10.01.05.00847

