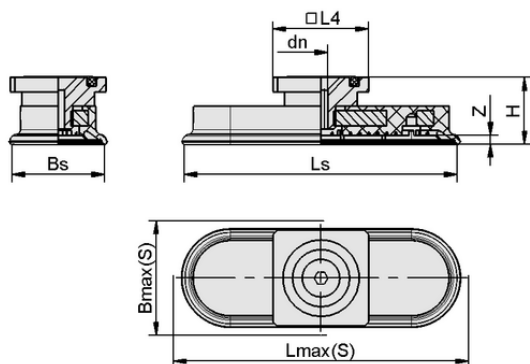


SAOF 100x50 NBR-45 RA

Der Sauggreifer SAOF, verfügbar in verschiedenen Durchmessern, wird mit anvulkanisiertem Anschlussnippel geliefert.



Konstruktionsdaten SAOF 100x50 NBR-45 RA

Technische Daten

Attribut	Wert
Saugerwerkstoff	Nitrilkautschuk NBR
Materialhärte [Shore A]	45,0 Shore A
Anschluss	RA
Abmessung (LxB)	100x50
Nippelwerkstoff	Aluminium

Konstruktionsdaten

Attribut	Wert
Höhe H	25,00 mm
Nenn Durchmesser dn	6,00 mm
Federweg Z	5,0 mm
Länge L4	32,00 mm
Saugerbreite Bs	48,10 mm
Ls	101,10 mm
Lmax(S)	106,00 mm
Bmax(S)	54,00 mm

Hinweis: Zulässige Maßtoleranzen für Elastomerteile nach DIN ISO 3302-1 M3

Art.-Nr.: 10.01.05.00589

**Technische Daten**

Attribut	Wert
Saugerwerkstoff	Nitrilkautschuk NBR
Materialhärte [Shore A]	45,0 Shore A
Schlauchinnendurchmesser (empf.) d	6,0 mm
Werkstückradius min. (konvex)	75,0 mm
Saugkraft (-600mbar)	217,00 N
Gewicht	72,00 g
Querkraft	181,0 N
Querkraft geölte Oberfläche	121,0 N
Volumen	21,800 cm ³
Faltenanzahl	0,0
Produktfamilie	SAOF
Abmessung (LxB)	100x50

Hinweis: Saugkraft: Die Saugkraftangaben sind theoretische Werte bei -0,6 bar Vakuum sowie trockener, glatter und ebener Werkstückoberfläche - sie werden ohne Sicherheitsfaktoren angegeben Querkraft: Die Querkraftangaben sind gemessene Werte bei -0,6 bar Vakuum bei trockener bzw. geölter und glatter, ebener Werkstückoberfläche. Je nach Werkstückoberfläche und Beschaffenheit können die tatsächlichen Werte abweichen.

Schlauchinnendurchmesser: Der empfohlene Schlauchdurchmesser bezieht sich auf eine Schlauchlänge von ca. 2 m

**Weitere Dokumentationen**

CAD-Daten und weitere Dokumente zum Artikel finden sie unter: www.schmalz.com/10.01.05.00589

