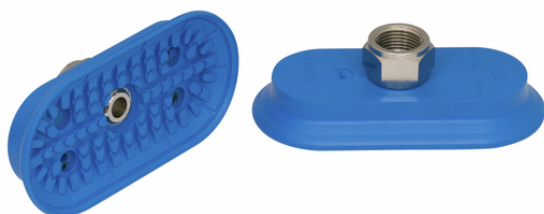


Art.-Nr.: 10.01.05.00588

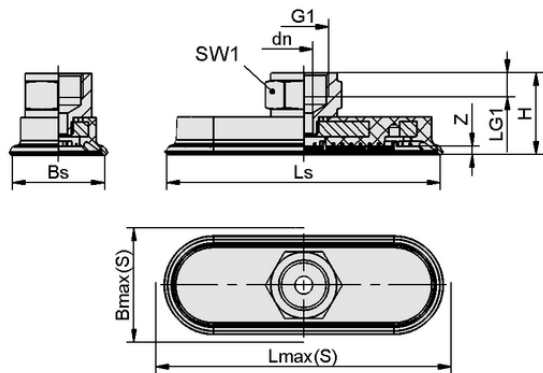


### Технические данные

Attribute	Value
Материал присоски	Нитрильный каучук NBR
Твердость материала [Shore A]	45,0 Shore A
Соединение	G3/8-IG
Размеры (ДхШ)	100x50
Материал ниппеля	никелированный

SAOF 100x50 NBR-45 G3/8-IG

Присоска SAOF, доступная в различных диаметрах, доставляется с соединительным ниппелем, вулканизированным в эластомерную часть.



### Конструктивные данные

Attribute	Value
Высота H	30,00 mm
Номинальный диаметр dn	8,00 mm
Резьба G1	G3/8"-F
Длина резьбы LG1	9,0 mm
Размер гаечного ключа SW1	22,0 mm
Ход пружины Z	5,0 mm
Ширина присоски Bs	48,10 mm
Ls	101,10 mm
Lmax(S)	106,00 mm
Bmax(S)	54,00 mm

Примечание: Допустимые допуски размеров для деталей из эластомера в соответствии с DIN ISO 3302-1 M3

Конструктивные данные SAOF 100x50 NBR-45 G3/8-IG



Art.-Nr.: 10.01.05.00588



## Технические данные

Attribute	Value
Материал присоски	Нитрильный каучук NBR
Твердость материала [Shore A]	45,0 Shore A
Внутренний диаметр шланга (реком.) d	6,0 mm
Радиус заготовки мин. (выпуклый)	75,0 mm
Всасывающая сила (-600 мбар)	217,00 N
Вес	85,0 g
Поперечная сила	181,0 N
Поперечная сила маслянистой поверхности	121,0 N
Объем	21,800 cm <sup>3</sup>
Количество складок	0,0
Семейство продуктов	SAOF
Размеры (ДхШ)	100x50

Note: Suction force: The specified suction forces are theoretical values at a vacuum of -0.6 bar and with a dry, smooth and even workpiece surface - they do not include a safety factor Lateral force: The specified lateral forces are values measured at a vacuum of -0.6 bar with a dry or oily, smooth, flat workpiece surface. Depending on the workpiece surface and its quality, the actual values may deviate from these values Hose diameter: The recommended hose diameter refers to a hose length of approx. 2 m



## Further documentation

CAD data and other documents relating to the article can be found at: [www.schmalz.com/10.01.05.00588](http://www.schmalz.com/10.01.05.00588)

