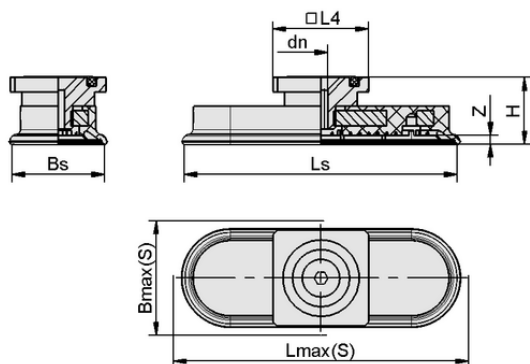


SAOF 50x16 NBR-60 RA

Der Sauggreifer SAOF, verfügbar in verschiedenen Durchmessern, wird mit anvulkanisiertem Anschlussnippel geliefert.



Konstruktionsdaten SAOF 50x16 NBR-60 RA

Technische Daten

| Attribut | Wert |
|-------------------------|---------------------|
| Saugerwerkstoff | Nitrilkautschuk NBR |
| Materialhärte [Shore A] | 60,0 Shore A |
| Anschluss | RA |
| Abmessung (LxB) | 50x16 |
| Nippelwerkstoff | Aluminium |

Konstruktionsdaten

| Attribut | Wert |
|---------------------|----------|
| Höhe H | 29,00 mm |
| Nenn Durchmesser dn | 4,00 mm |
| Federweg Z | 3,0 mm |
| Länge L4 | 32,00 mm |
| Saugerbreite Bs | 14,60 mm |
| Ls | 48,60 mm |
| Lmax(S) | 52,00 mm |
| Bmax(S) | 18,00 mm |

Hinweis: Zulässige Maßtoleranzen für Elastomerteile nach DIN ISO 3302-1 M3

Art.-Nr.: 10.01.05.00515

**Technische Daten**

| Attribut | Wert |
|------------------------------------|-----------------------|
| Saugerwerkstoff | Nitrilkautschuk NBR |
| Materialhärte [Shore A] | 60,0 Shore A |
| Schlauchinnendurchmesser (empf.) d | 4,0 mm |
| Werkstückradius min. (konvex) | 7,5 mm |
| Saugkraft (-600mbar) | 31,00 N |
| Gewicht | 34,00 g |
| Querkraft | 24,0 N |
| Querkraft geölte Oberfläche | 12,0 N |
| Volumen | 2,270 cm ³ |
| Faltenanzahl | 0,0 |
| Produktfamilie | SAOF |
| Abmessung (LxB) | 50x16 |

Hinweis: Saugkraft: Die Saugkraftangaben sind theoretische Werte bei -0,6 bar Vakuum sowie trockener, glatter und ebener Werkstückoberfläche - sie werden ohne Sicherheitsfaktoren angegeben Querkraft: Die Querkraftangaben sind gemessene Werte bei -0,6 bar Vakuum bei trockener bzw. geölter und glatter, ebener Werkstückoberfläche. Je nach Werkstückoberfläche und Beschaffenheit können die tatsächlichen Werte abweichen.

Schlauchinnendurchmesser: Der empfohlene Schlauchdurchmesser bezieht sich auf eine Schlauchlänge von ca. 2 m

**Weitere Dokumentationen**

CAD-Daten und weitere Dokumente zum Artikel finden sie unter: www.schmalz.com/10.01.05.00515

