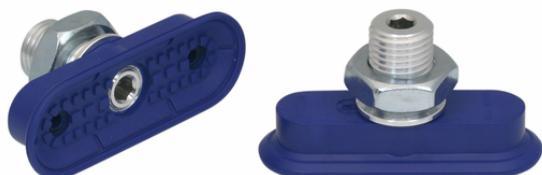


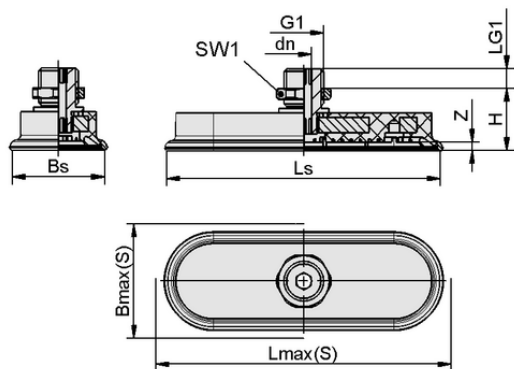
Art.-Nr.: 10.01.05.00385

**Технические данные**

Attribute	Value
Материал присоски	Нитрильный каучук NBR
Твердость материала [Shore A]	60,0 Shore A
Соединение	M14x1.5-AG
Размеры (ДхШ)	60x23
Материал ниппеля	алюминий

SAOF 60x23 NBR-60 M14x1.5-AG

Присоска SAOF, доступная в различных диаметрах, доставляется с присоединительным ниппелем, вулканизированным в эластомерную часть.

**Конструктивные данные**

Attribute	Value
Высота H	20,00 mm
Номинальный диаметр dn	5,00 mm
Резьба G1	M14x1.5-M
Длина резьбы LG1	10,0 mm
Размер гаечного ключа SW1	22,0 mm
Ход пружины Z	3,0 mm
Ширина присоски Bs	21,60 mm
Ls	60,60 mm
Lмакс.(S)	64,00 mm
Bмакс(S)	25,00 mm

Примечание: Допустимые допуски размеров для деталей из эластомера в соответствии с DIN ISO 3302-1 M3

Конструктивные данные SAOF 60x23 NBR-60 M14x1.5-AG



Art.-Nr.: 10.01.05.00385



Технические данные

Attribute	Value
Материал присоски	Нитрильный каучук NBR
Твердость материала [Shore A]	60,0 Shore A
Внутренний диаметр шланга (реком.) d	4,0 mm
Радиус заготовки мин. (выпуклый)	20,0 mm
Всасывающая сила (-600 мбар)	57,00 N
Вес	34,0 g
Поперечная сила	37,0 N
Поперечная сила маслянистой поверхности	33,0 N
Объем	3,890 cm ³
Количество складок	0,0
Семейство продуктов	SAOF
Размеры (ДхШ)	60x23

Note: Suction force: The specified suction forces are theoretical values at a vacuum of -0.6 bar and with a dry, smooth and even workpiece surface - they do not include a safety factor Lateral force: The specified lateral forces are values measured at a vacuum of -0.6 bar with a dry or oily, smooth, flat workpiece surface. Depending on the workpiece surface and its quality, the actual values may deviate from these values Hose diameter: The recommended hose diameter refers to a hose length of approx. 2 m



Further documentation

CAD data and other documents relating to the article can be found at: www.schmalz.com/10.01.05.00385

