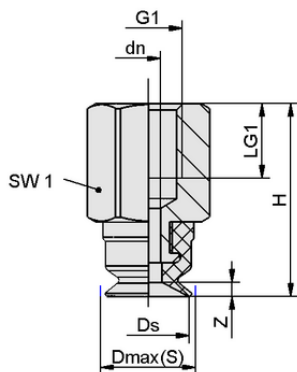




SUF 6 SI-CO-55 M5-IG

La ventouse SUF (partie en élastomère + raccord) est livrée assemblée.

Pièces détachées disponibles : ventouse SUF, raccord SC



Données de construction SUF 6 SI-CO-55 M5-IG

Données techniques

Attribut	Valeur
Matière de la ventouse	Silicone SI conducteur
Dureté de la matière [Shore A]	55,0 Shore A
Taille	6,00
Raccord de vide	M5-F

Données de construction

Attribut	Valeur
Hauteur H	14,20 mm
Diamètre nominal dn	1,80 mm
Filetage G1	M5-F
Longueur du filetage LG1	5,5 mm
Taille de la clé SW1	8,0 mm
Allongement du ressort Z	0,6 mm
Diamètre Ds	6,0 mm
Diamètre Dmax(S)	6,8 mm

Art.-Nr.: 10.01.01.14246

**Données techniques**

Attribut	Valeur
Matière de la ventouse	Silicone SI conducteur
Dureté de la matière [Shore A]	55,0 Shore A
Diamètre intérieur du tuyau (recommandé) d	2,0 mm
Rayon min. de la pièce (convexe)	8,0 mm
Force de rupture	1,40 N
Force d'aspiration (-600mbar)	1,40 N
Poids propre	1,10 g
Volume	0,020 cm ³
Taille	6,00
Nombre de soufflets	0,0
Famille de produits	SUF

Note : Force d'aspiration : Les valeurs de la force d'aspiration sont des valeurs théoriques pour un vide de -0,6 bar et une surface de pièce sèche, lisse et régulière - elles sont spécifiées sans facteur de sécurité. Diamètre intérieur du tuyau : Le diamètre de tuyau recommandé se réfère à une longueur de tuyau d'environ 2 m.

**Autres documentations**

Vous trouverez les données CAO et d'autres documents relatifs à l'article sous : www.schmalz.com/10.01.01.14246

**Données de commande pièce de rechange 10.01.01.14246**

Typ		Nombre d'article
Schmalz-Connector	SC 020 M5-IG	10.01.06.04306
Ventouse plate (ronde)	SUF 6 SI-CO-55 SC020	10.01.01.14025


WWW.SCHMALZ.COM/10.01.01.14246