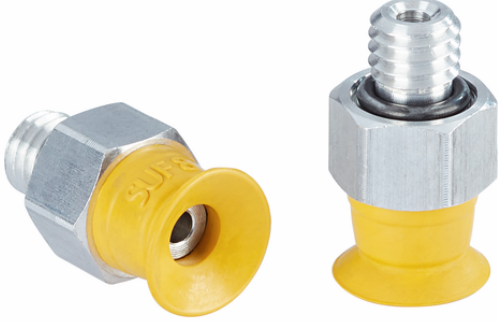


Düz vantuz (yuvarlak)

## SUF 8 NBR-ESD-55 M5-AG



Art.-Nr.: 10.01.01.14238



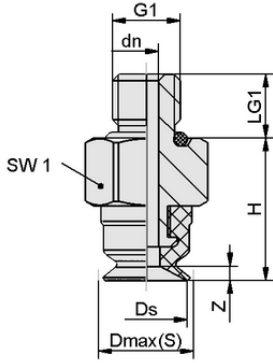
### Teknik veriler

Vantuz malzemesi	Nitril kauçuk NBR-ESD
Malzeme sertliği [Shore A]	55,0 Shore A
Boyut	8,00
Vakum bağlantısı	M5-M

SUF 8 NBR-ESD-55 M5-AG

Vantuz SUF (elastomer parça + konektör) monte edilmiş olarak teslim edilir.

Mevcut yedek parçalar: vantuz SUF, konektör SC



### Tasarım verileri

Yükseklik H	10,50 mm
Nominal çap dn	1,80 mm
Diş G1	M5-M
Diş uzunluğu LG1	4,7 mm
Anahtar boyutu SW1	8,0 mm
Yay stroku Z	0,8 mm
Çap Ds	8,0 mm
Çap Dmax(S)	8,4 mm

Tasarım verileri SUF 8 NBR-ESD-55 M5-AG



[WWW.SCHMALZ.COM/10.01.01.14238](http://WWW.SCHMALZ.COM/10.01.01.14238)

1

Düz vantuz (yuvarlak)

## SUF 8 NBR-ESD-55 M5-AG



Art.-Nr.: 10.01.01.14238



### Teknik veriler

Vantuz malzemesi	Nitril kauçuk NBR-ESD
Malzeme sertliđi [Shore A]	55,0 Shore A
Hortum çapı (tavsiye edilen) d	2,0 mm
İş parçası yarıçapı dak (dışbükey)	8,0 mm
Çekme kuvveti	2,40 N
Emme kuvveti (-600mbar)	2,40 N
Ağırlık	1,10 g
Cilt	0,044 cm <sup>3</sup>
Boyut	8,00
Körük Sayısı	0,0
Ürün ailesi	SUF

Note: Suction force: The suction force values are theoretical values at -0.6 bar vacuum and a dry, smooth and even workpiece surface – they are specified without safety factors. Hose inner diameter: The recommended hose diameter refers to a hose length of approx. 2 m



### Sipariş Verisi Yedek Parça 10.01.01.14238

Typ		Ürün numarası
Schmalz-Konnektör	SC 020 M5-AG	10.01.06.04273
Düz vantuz (yuvarlak)	SUF 8 NBR-ESD-55 SC020	10.01.01.14026



[WWW.SCHMALZ.COM/10.01.01.14238](http://WWW.SCHMALZ.COM/10.01.01.14238)