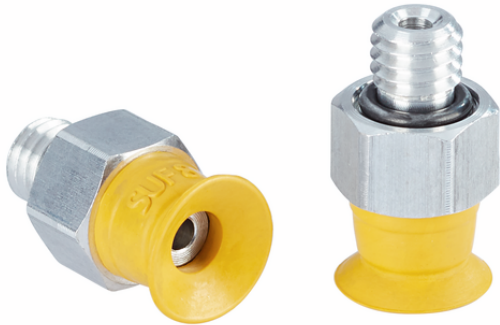


Ventosa plana (redonda)

## SUF 8 NBR-ESD-55 M5-AG



Art.-Nr.: 10.01.01.14238



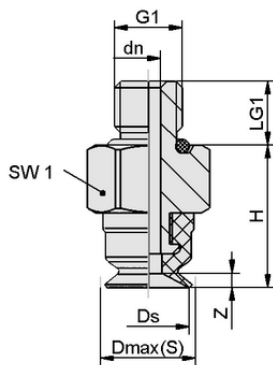
### Datos técnicos

Material de ventosa	Caucho nitrílico NBR-ESD
Dureza del material [Shore A]	55,0 Shore A
Tamaño	8,00
Conexión de vacío	M5-MA

SUF 8 NBR-ESD-55 M5-AG

La ventosa SUF (pieza elastomérica + boquilla de conexión) se suministra montada.

Repuestos disponibles: Ventosa SUF, boquilla de conexión SC



### Datos de diseño

Altura H	10,50 mm
Diámetro nominal dn	1,80 mm
Rosca G1	M5-MA
Longitud de rosca LG1	4,7 mm
Tamaño de la llave SW1	8,0 mm
Recorrido de resorte Z	0,8 mm
Diámetro Ds	8,0 mm
Diámetro Dmax(S)	8,4 mm

Datos de diseño SUF 8 NBR-ESD-55 M5-AG



[WWW.SCHMALZ.COM/10.01.01.14238](http://WWW.SCHMALZ.COM/10.01.01.14238)

1

Ventosa plana (redonda)

## SUF 8 NBR-ESD-55 M5-AG



Art.-Nr.: 10.01.01.14238



### Datos técnicos

Material de ventosa	Caucho nitrílico NBR-ESD
Dureza del material [Shore A]	55,0 Shore A
Diámetro interior del tubo flexible (recomendado) d	2,0 mm
Radio de la pieza mín. (convexo)	8,0 mm
Fuerza de arranque	2,40 N
Fuerza de aspiración (-600 mbar)	2,40 N
Peso	1,10 g
Volumen	0,044 cm <sup>3</sup>
Tamaño	8,00
Número de pliegues	0,0
Familia de productos	SUF

Nota: Fuerza de aspiración: Los valores de la fuerza de aspiración son valores teóricos con un vacío de -0,6 bar y una superficie de la pieza seca, lisa y uniforme - se especifican sin factores de seguridad. Diámetro interior tubo flexible: El diámetro del tubo flexible recomendado se refiere a una longitud de tubo flexible de aprox. 2 m.



### Datos de pedido piezas de recambio 10.01.01.14238

Typ		Número de artículo
Schmalz-Connector	SC 020 M5-AG	10.01.06.04273
Ventosa plana (redonda)	SUF 8 NBR-ESD-55 SC020	10.01.01.14026



[WWW.SCHMALZ.COM/10.01.01.14238](http://WWW.SCHMALZ.COM/10.01.01.14238)