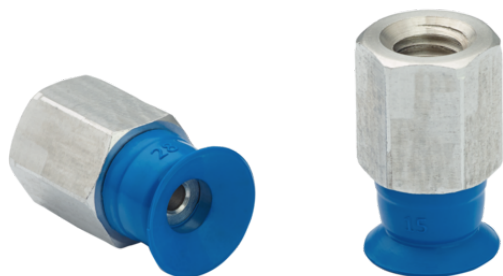


Ventosa piatta (tonda)

SUF 8 HT1-60 M5-IG

Art.-Nr.: 10.01.01.14235



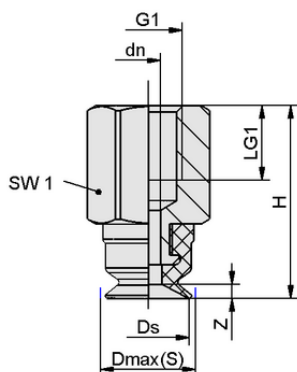
SUF 8 HT1-60 M5-IG

La ventosa SUF (parte in elastomero + nipplo di connessione) viene fornita montata.

Pezzi di ricambio disponibili: Ventosa SUF, nipplo di connessione SC

Dati tecnici

Attributo	Valore
Materiale della ventosa	Materiale a temperatura elevata HT1
Durezza del materiale [Shore A]	60,0 Shore A
Misura	8,00
Attacco del vuoto	M5-IG



Dati di costruzione SUF 8 HT1-60 M5-IG

Dati di costruzione

Attributo	Valore
Altezza H	14,20 mm
Diametro nominale dn	1,80 mm
Filettatura G1	M5-IG
Lunghezza della filettatura LG1	5,5 mm
Misura della chiave SW1	8,0 mm
Freccia elastica Z	0,8 mm
Diametro Ds	8,0 mm
Diametro Dmax(S)	8,4 mm



WWW.SCHMALZ.COM/10.01.01.14235

Art.-Nr.: 10.01.01.14235

**Dati tecnici**

Attributo	Valore
Materiale della ventosa	Materiale a temperatura elevata HT1
Durezza del materiale [Shore A]	60,0 Shore A
Diametro interno del tubo (raccomandato) d	2,0 mm
Raggio pezzo min. (convesso)	8,0 mm
Forza di strappo	2,40 N
Forza di presa (-600 mbar)	2,40 N
Peso	1,20 g
Volume	0,044 cm ³
Misura	8,00
Numero di pieghe	0,0
Famiglia di prodotti	SUF

Nota: Forza di presa: I valori della forza di presa sono valori teorici con un vuoto di -0,6 bar e una superficie del pezzo asciutta, liscia e uniforme - sono specificati senza fattori di sicurezza. Diametro interno del tubo flessibile: Il diametro del tubo flessibile raccomandato si riferisce a un tubo di lunghezza pari a circa 2 m.

**Ulteriore documentazione**

I dati CAD e altri documenti relativi all'articolo sono disponibili all'indirizzo: www.schmalz.com/10.01.01.14235

**Dati di ordinazione pezzi di ricambio 10.01.01.14235**

Typ		Numero articolo
Schmalz-Connector	SC 020 M5-IG	10.01.06.04306
Aspiratore piatto (tondo)	SUF 8 HT1-60 SC020	10.01.01.13986

