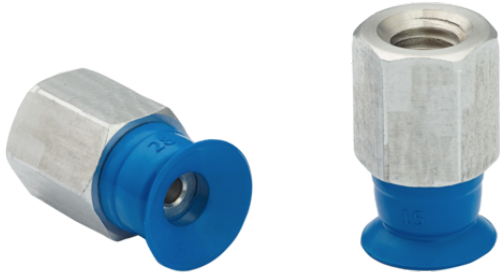


Ventosa plana (redonda)

SUF 6 HT1-60 M5-IG



Art.-Nr.: 10.01.01.14234



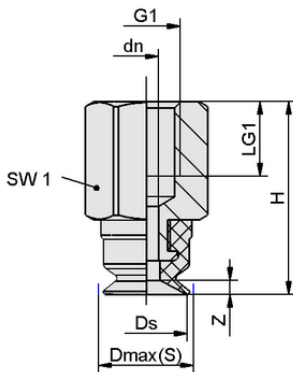
Datos técnicos

Material de ventosa	Material de alta temperatura HT1
Dureza del material [Shore A]	60,0 Shore A
Tamaño	6,00
Conexión de vacío	M5-HE

SUF 6 HT1-60 M5-IG

La ventosa SUF (pieza elastomérica + boquilla de conexión) se suministra montada.

Repuestos disponibles: Ventosa SUF, boquilla de conexión SC



Datos de diseño

Altura H	14,20 mm
Diámetro nominal dn	1,80 mm
Rosca G1	M5-HE
Longitud de rosca LG1	5,5 mm
Tamaño de la llave SW1	8,0 mm
Recorrido de resorte Z	0,6 mm
Diámetro Ds	6,0 mm
Diámetro Dmax(S)	6,8 mm

Datos de diseño SUF 6 HT1-60 M5-IG



WWW.SCHMALZ.COM/10.01.01.14234

1

Art.-Nr.: 10.01.01.14234

**Datos técnicos**

Material de ventosa	Material de alta temperatura HT1
Dureza del material [Shore A]	60,0 Shore A
Diámetro interior del tubo flexible (recomendado) d	2,0 mm
Radio de la pieza mín. (convexo)	8,0 mm
Fuerza de arranque	1,40 N
Fuerza de aspiración (-600 mbar)	1,40 N
Peso	1,10 g
Volumen	0,020 cm ³
Tamaño	6,00
Número de pliegues	0,0
Familia de productos	SUF

Nota: Fuerza de aspiración: Los valores de la fuerza de aspiración son valores teóricos con un vacío de -0,6 bar y una superficie de la pieza seca, lisa y uniforme - se especifican sin factores de seguridad. Diámetro interior tubo flexible: El diámetro del tubo flexible recomendado se refiere a una longitud de tubo flexible de aprox. 2 m.

**Datos de pedido piezas de recambio 10.01.01.14234**

Typ		Número de artículo
Schmalz-Connector	SC 020 M5-IG	10.01.06.04306
Ventosa plana (redonda)	SUF 6 HT1-60 SC020	10.01.01.13985

