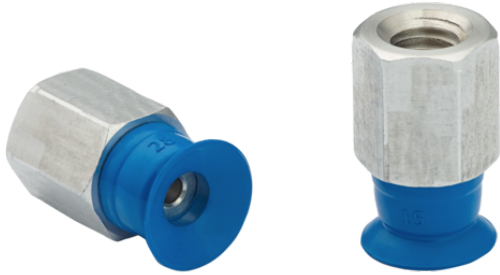


Ventouse plate (ronde)

## SUF 6 HT1-60 M5-IG



Art.-Nr.: 10.01.01.14234



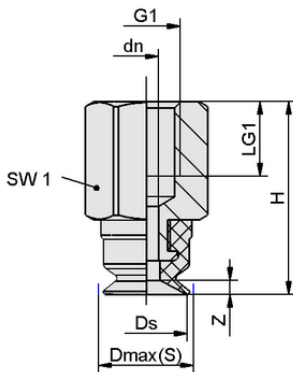
### Données techniques

Matière de la ventouse	Matière haute température HT1
Dureté de la matière [Shore A]	60,0 Shore A
Taille	6,00
Raccord de vide	M5-F

SUF 6 HT1-60 M5-IG

La ventouse SUF (partie en élastomère + raccord) est livrée assemblée.

Pièces détachées disponibles : ventouse SUF, raccord SC



### Données de construction

Hauteur H	14,20 mm
Diamètre nominal dn	1,80 mm
Filetage G1	M5-F
Longueur du filetage LG1	5,5 mm
Taille de la clé SW1	8,0 mm
Allongement du ressort Z	0,6 mm
Diamètre Ds	6,0 mm
Diamètre Dmax(S)	6,8 mm

Données de construction SUF 6 HT1-60 M5-IG



[WWW.SCHMALZ.COM/10.01.01.14234](http://WWW.SCHMALZ.COM/10.01.01.14234)

Art.-Nr.: 10.01.01.14234

**Données techniques**

Matière de la ventouse	Matière haute température HT1
Dureté de la matière [Shore A]	60,0 Shore A
Diamètre intérieur du tuyau (recommandé) d	2,0 mm
Rayon min. de la pièce (convexe)	8,0 mm
Force de rupture	1,40 N
Force d'aspiration (-600mbar)	1,40 N
Poids propre	1,10 g
Volume	0,020 cm <sup>3</sup>
Taille	6,00
Nombre de soufflets	0,0
Famille de produits	SUF

Note : Force d'aspiration : Les valeurs de la force d'aspiration sont des valeurs théoriques pour un vide de -0,6 bar et une surface de pièce sèche, lisse et régulière - elles sont spécifiées sans facteur de sécurité. Diamètre intérieur du tuyau : Le diamètre de tuyau recommandé se réfère à une longueur de tuyau d'environ 2 m.

**Données de commande pièce de rechange 10.01.01.14234**

Typ		Nombre d'article
Schmalz-Connector	SC 020 M5-IG	10.01.06.04306
Ventouse plate (ronde)	SUF 6 HT1-60 SC020	10.01.01.13985

