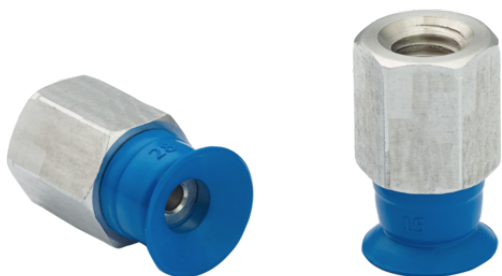


Ventosa piatta (tonda)

SUF 6 HT1-60 M5-IG

Art.-Nr.: 10.01.01.14234



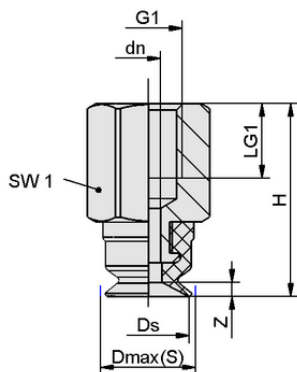
Dati tecnici

Materiale della ventosa	Materiale a temperatura elevata HT1
Durezza del materiale [Shore A]	60,0 Shore A
Misura	6,00
Attacco del vuoto	M5-IG

SUF 6 HT1-60 M5-IG

La ventosa SUF (parte in elastomero + nipplo di connessione) viene fornita montata.

Pezzi di ricambio disponibili: Ventosa SUF, nipplo di connessione SC



Dati di costruzione

Altezza H	14,20 mm
Diametro nominale dn	1,80 mm
Filettatura G1	M5-IG
Lunghezza della filettatura LG1	5,5 mm
Misura della chiave SW1	8,0 mm
Freccia elastica Z	0,6 mm
Diametro Ds	6,0 mm
Diametro Dmax(S)	6,8 mm

Dati di costruzione SUF 6 HT1-60 M5-IG



WWW.SCHMALZ.COM/10.01.01.14234

1

Ventosa piatta (tonda)

SUF 6 HT1-60 M5-IG



Art.-Nr.: 10.01.01.14234



Dati tecnici

Materiale della ventosa	Materiale a temperatura elevata HT1
Durezza del materiale [Shore A]	60,0 Shore A
Diametro interno del tubo (raccomandato) d	2,0 mm
Raggio pezzo min. (convesso)	8,0 mm
Forza di strappo	1,40 N
Forza di presa (-600 mbar)	1,40 N
Peso	1,10 g
Volume	0,020 cm ³
Misura	6,00
Numero di pieghe	0,0
Famiglia di prodotti	SUF

Nota: Forza di presa: I valori della forza di presa sono valori teorici con un vuoto di -0,6 bar e una superficie del pezzo asciutta, liscia e uniforme - sono specificati senza fattori di sicurezza. Diametro interno del tubo flessibile: Il diametro del tubo flessibile raccomandato si riferisce a un tubo di lunghezza pari a circa 2 m.



Dati di ordinazione pezzi di ricambio 10.01.01.14234

Typ		Numero articolo
Schmalz-Connector	SC 020 M5-IG	10.01.06.04306
Aspiratore piatto (tondo)	SUF 6 HT1-60 SC020	10.01.01.13985



WWW.SCHMALZ.COM/10.01.01.14234