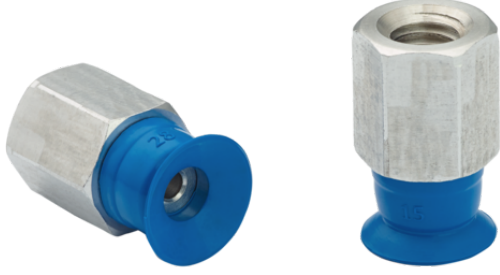


Düz vantuz (yuvarlak)

SUF 6 HT1-60 M5-IG



Art.-Nr.: 10.01.01.14234



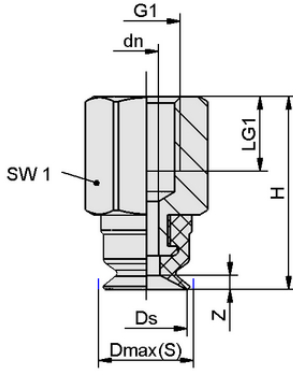
Teknik veriler

Vantuz malzemesi	Yüksek sıcaklık malzemesi HT1
Malzeme sertliği [Shore A]	60,0 Shore A
Boyut	6,00
Vakum bağlantısı	M5-F

SUF 6 HT1-60 M5-IG

Vantuz SUF (elastomer parça + konektör) monte edilmiş olarak teslim edilir.

Mevcut yedek parçalar: vantuz SUF, konektör SC



Tasarım verileri

Yükseklik H	14,20 mm
Nominal çap dn	1,80 mm
Diş G1	M5-F
Diş uzunluğu LG1	5,5 mm
Anahtar boyutu SW1	8,0 mm
Yay stroku Z	0,6 mm
Çap Ds	6,0 mm
Çap Dmax(S)	6,8 mm

Tasarım verileri SUF 6 HT1-60 M5-IG



WWW.SCHMALZ.COM/10.01.01.14234

1

Düz vantuz (yuvarlak)

SUF 6 HT1-60 M5-IG



Art.-Nr.: 10.01.01.14234



Teknik veriler

Vantuz malzemesi	Yüksek sıcaklık malzemesi HT1
Malzeme sertliği [Shore A]	60,0 Shore A
Hortum çapı (tavsiye edilen) d	2,0 mm
İş parçası yarıçapı dak (dışbükey)	8,0 mm
Çekme kuvveti	1,40 N
Emme kuvveti (-600mbar)	1,40 N
Ağırlık	1,10 g
Cilt	0,020 cm ³
Boyut	6,00
Körük Sayısı	0,0
Ürün ailesi	SUF

Note: Suction force: The suction force values are theoretical values at -0.6 bar vacuum and a dry, smooth and even workpiece surface – they are specified without safety factors. Hose inner diameter: The recommended hose diameter refers to a hose length of approx. 2 m



Sipariş Verisi Yedek Parça 10.01.01.14234

Typ		Ürün numarası
Schmalz-Konnectör	SC 020 M5-IG	10.01.06.04306
Düz vantuz (yuvarlak)	SUF 6 HT1-60 SC020	10.01.01.13985



WWW.SCHMALZ.COM/10.01.01.14234