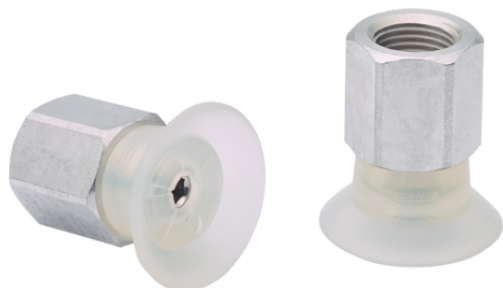


Плоская присоска (круглая)
SUF 15 SI-55 M5-IG



Art.-Nr.: 10.01.01.14170



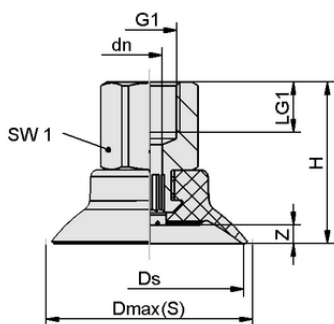
Технические данные

Attribute	Value
Материал присоски	Силикон SI
Твердость материала [Shore A]	55,0 Shore A
размер	15,00
Вакуумное соединение	M5-F
Характеристики материала	Совместимый с FDA

SUF 15 SI-55 M5-IG

Присоска SUF (эластомер+соединительный ниппель) поставляется собранной.

Доступные запасные части: присоска SUF, соединительный ниппель SC



Конструктивные данные

Attribute	Value
Высота H	19,00 mm
Номинальный диаметр dn	3,10 mm
Резьба G1	M5-F
Длина резьбы LG1	5,5 mm
Размер гаечного ключа SW1	8,0 mm
Ход пружины Z	1,5 mm
Диаметр Ds	15,0 mm
Диаметр Dmax(S)	16,8 mm

Конструктивные данные SUF 15 SI-55 M5-IG



WWW.SCHMALZ.COM/10.01.01.14170

Плоская присоска (круглая)
SUF 15 SI-55 M5-IG



Art.-Nr.: 10.01.01.14170



Технические данные

Attribute	Value
Материал присоски	Силикон SI
Твердость материала [Shore A]	55,0 Shore A
Внутренний диаметр шланга (реком.) d	4,0 mm
Радиус заготовки мин. (выпуклый)	20,0 mm
Сила отрыва	9,00 N
Всасывающая сила (-600 мбар)	9,00 N
Вес	2,1 g
Объем	0,220 cm ³
размер	15,00
Количество складок	0,0
Семейство продуктов	SUF

Note: Suction force: The suction force values are theoretical values at -0.6 bar vacuum and a dry, smooth and even workpiece surface – they are specified without safety factors. Hose inner diameter: The recommended hose diameter refers to a hose length of approx. 2 m



Further documentation

CAD data and other documents relating to the article can be found at: www.schmalz.com/10.01.01.14170



Данные для заказа Запасные части 10.01.01.14170

Тип		Количество предметов
Соединитель Schmalz	SC 030 M5-IG	10.01.06.03440
Плоская присоска (круглая)	SUF 15 SI-55 SC030	10.01.01.13967



WWW.SCHMALZ.COM/10.01.01.14170