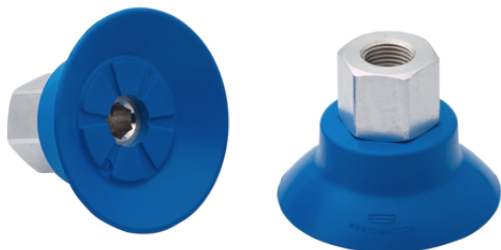


Ventosa piatta (tonda)

SUF 50 HT1-60 G1/8-IG



Art.-Nr.: 10.01.01.14112



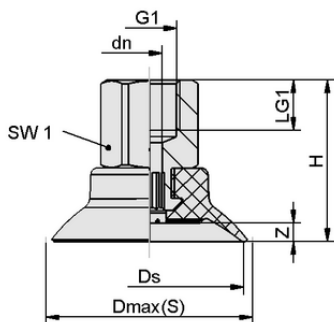
Dati tecnici

Attributo	Valore
Materiale della ventosa	Materiale a temperatura elevata HT1
Durezza del materiale [Shore A]	60,0 Shore A
Misura	50,00
Attacco del vuoto	G1/8"-IG

SUF 50 HT1-60 G1/8-IG

La ventosa SUF (parte in elastomero + nipplo di connessione) viene fornita montata.

Pezzi di ricambio disponibili: Ventosa SUF, nipplo di connessione SC



Dati di costruzione

Attributo	Valore
Altezza H	31,00 mm
Diametro nominale dn	6,10 mm
Filettatura G1	G1/8"-IG
Lunghezza della filettatura LG1	8,0 mm
Misura della chiave SW1	17,0 mm
Freccia elastica Z	5,0 mm
Diametro Ds	50,0 mm
Diametro Dmax(S)	54,3 mm

Dati di costruzione SUF 50 HT1-60 G1/8-IG



WWW.SCHMALZ.COM/10.01.01.14112

Art.-Nr.: 10.01.01.14112

**Dati tecnici**

Attributo	Valore
Materiale della ventosa	Materiale a temperatura elevata HT1
Durezza del materiale [Shore A]	60,0 Shore A
Diametro interno del tubo (raccomandato) d	4,0 mm
Raggio pezzo min. (convesso)	75,0 mm
Forza di strappo	95,00 N
Forza di presa (-600 mbar)	95,00 N
Peso	24,90 g
Volume	7,100 cm ³
Misura	50,00
Numero di pieghe	0,0
Famiglia di prodotti	SUF

Nota: Forza di presa: I valori della forza di presa sono valori teorici con un vuoto di -0,6 bar e una superficie del pezzo asciutta, liscia e uniforme - sono specificati senza fattori di sicurezza. Diametro interno del tubo flessibile: Il diametro del tubo flessibile raccomandato si riferisce a un tubo di lunghezza pari a circa 2 m.

**Ulteriore documentazione**

I dati CAD e altri documenti relativi all'articolo sono disponibili all'indirizzo: www.schmalz.com/10.01.01.14112

**Dati di ordinazione pezzi di ricambio 10.01.01.14112**

Typ		Numero articolo
Schmalz-Connector	SC 050 G1/8-IG	10.01.06.04308
Aspiratore piatto (tondo)	SUF 50 HT1-60 SC050	10.01.01.13996

