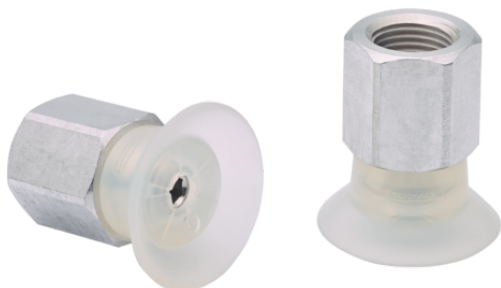


Ventosa plana (redonda)

SUF 30 SI-55 G1/8-IG



Art.-Nr.: 10.01.01.14101



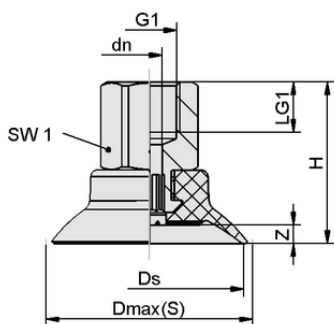
Datos técnicos

Atributo	Valor
Material de ventosa	Silicona SI
Dureza del material [Shore A]	55,0 Shore A
Tamaño	30,00
Conexión de vacío	G1/8"-HE
Características del material	Compatible con la FDA

SUF 30 SI-55 G1/8-IG

La ventosa SUF (pieza elastomérica + boquilla de conexión) se suministra montada.

Repuestos disponibles: Ventosa SUF, boquilla de conexión SC



Datos de diseño

Atributo	Valor
Altura H	25,70 mm
Diámetro nominal dn	4,10 mm
Rosca G1	G1/8"-HE
Longitud de rosca LG1	8,0 mm
Tamaño de la llave SW1	14,0 mm
Recorrido de resorte Z	3,0 mm
Diámetro Ds	30,0 mm
Diámetro Dmax(S)	33,3 mm

Datos de diseño SUF 30 SI-55 G1/8-IG



WWW.SCHMALZ.COM/10.01.01.14101

1

Art.-Nr.: 10.01.01.14101

**Datos técnicos**

Atributo	Valor
Material de ventosa	Silicona SI
Dureza del material [Shore A]	55,0 Shore A
Diámetro interior del tubo flexible (recomendado) d	4,0 mm
Radio de la pieza mín. (convexo)	35,0 mm
Fuerza de arranque	34,00 N
Fuerza de aspiración (-600 mbar)	34,00 N
Peso	12,00 g
Volumen	1,600 cm ³
Tamaño	30,00
Número de pliegues	0,0
Familia de productos	SUF

Nota: Fuerza de aspiración: Los valores de la fuerza de aspiración son valores teóricos con un vacío de -0,6 bar y una superficie de la pieza seca, lisa y uniforme - se especifican sin factores de seguridad. Diámetro interior tubo flexible: El diámetro del tubo flexible recomendado se refiere a una longitud de tubo flexible de aprox. 2 m.

**Documentación adicional**

Los datos CAD y otros documentos relacionados con el artículo pueden consultarse en: www.schmalz.com/10.01.01.14101

**Datos de pedido piezas de recambio 10.01.01.14101**

Typ		Número de artículo
Schmalz-Connector	SC 040 G1/8-IG	10.01.06.02482
Ventosa plana (redonda)	SUF 30 SI-55 SC040	10.01.01.13971

