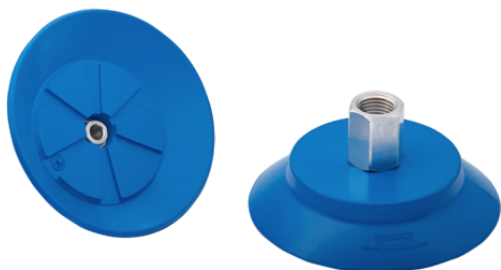


Ventosa plana (redonda)

## SUF 80 HT1-60 G1/4-IG



Art.-Nr.: 10.01.01.14084



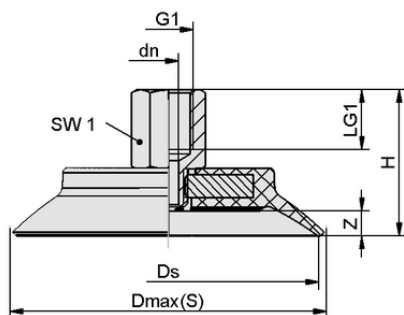
### Datos técnicos

Atributo	Valor
Material de ventosa	Material de alta temperatura HT1
Dureza del material [Shore A]	60,0 Shore A
Tamaño	80,00
Conexión de vacío	G1/4"-HE

SUF 80 HT1-60 G1/4-IG

La ventosa SUF (pieza elastomérica + boquilla de conexión) se suministra montada.

Repuestos disponibles: Ventosa SUF, boquilla de conexión SC



### Datos de diseño

Atributo	Valor
Altura H	34,90 mm
Diámetro nominal dn	5,10 mm
Rosca G1	G1/4"-HE
Longitud de rosca LG1	12,0 mm
Tamaño de la llave SW1	17,0 mm
Recorrido de resorte Z	6,5 mm
Diámetro Ds	80,0 mm
Diámetro Dmax(S)	87,1 mm

Datos de diseño SUF 80 HT1-60 G1/4-IG



[WWW.SCHMALZ.COM/10.01.01.14084](http://WWW.SCHMALZ.COM/10.01.01.14084)

1

Art.-Nr.: 10.01.01.14084

**Datos técnicos**

Atributo	Valor
Material de ventosa	Material de alta temperatura HT1
Dureza del material [Shore A]	60,0 Shore A
Diámetro interior del tubo flexible (recomendado) d	6,0 mm
Radio de la pieza mín. (convexo)	100,0 mm
Fuerza de arranque	254,00 N
Fuerza de aspiración (-600 mbar)	254,00 N
Peso	72,80 g
Volumen	25,100 cm <sup>3</sup>
Tamaño	80,00
Número de pliegues	0,0
Familia de productos	SUF

Nota: Fuerza de aspiración: Los valores de la fuerza de aspiración son valores teóricos con un vacío de -0,6 bar y una superficie de la pieza seca, lisa y uniforme - se especifican sin factores de seguridad. Diámetro interior tubo flexible: El diámetro del tubo flexible recomendado se refiere a una longitud de tubo flexible de aprox. 2 m.

**Documentación adicional**

Los datos CAD y otros documentos relacionados con el artículo pueden consultarse en: [www.schmalz.com/10.01.01.14084](http://www.schmalz.com/10.01.01.14084)


[WWW.SCHMALZ.COM/10.01.01.14084](http://WWW.SCHMALZ.COM/10.01.01.14084)