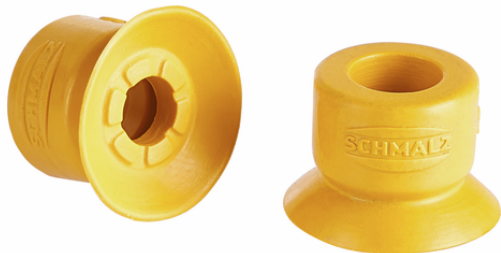


Ventosa plana (redonda)

SUF 10 NBR-ESD-55 SC030



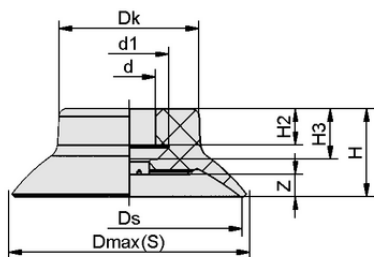
Art.-Nr.: 10.01.01.14028



SUF 10 NBR-ESD-55 SC030

Datos técnicos

Atributo	Valor
Material de ventosa	Caucho nitrílico NBR-ESD
Dureza del material [Shore A]	55,0 Shore A
Tamaño	10,00



Datos de diseño

Atributo	Valor
Altura H2	4,30 mm
Altura H	8,40 mm
Diámetro de la cabeza Dk	9,5 mm
Diámetro interior d1	7,3 mm
Diámetro interior d	5,30 mm
Recorrido de resorte Z	1,0 mm
Diámetro Ds	10,0 mm
Altura H3	5,80 mm
Diámetro Dmax(S)	11,2 mm

Datos de diseño SUF 10 NBR-ESD-55 SC030



WWW.SCHMALZ.COM/10.01.01.14028

Art.-Nr.: 10.01.01.14028

**Datos técnicos**

Atributo	Valor
Material de ventosa	Caucho nitrílico NBR-ESD
Dureza del material [Shore A]	55,0 Shore A
Radio de la pieza mín. (convexo)	12,5 mm
Fuerza de arranque	4,00 N
Fuerza de aspiración (-600 mbar)	4,00 N
Peso	0,46 g
Volumen	0,070 cm ³
Tamaño	10,00
Familia de productos	SUF
Interfaz familia de boquilla	SC030

Nota: Fuerza de aspiración: Los valores de la fuerza de aspiración son valores teóricos con un vacío de -0,6 bar y una superficie de la pieza seca, lisa y uniforme - se especifican sin factores de seguridad. Diámetro interior tubo flexible: El diámetro del tubo flexible recomendado se refiere a una longitud de tubo flexible de aprox. 2 m.

**Documentación adicional**

Los datos CAD y otros documentos relacionados con el artículo pueden consultarse en: www.schmalz.com/10.01.01.14028

**Datos de pedido accesorios 10.01.01.14028**

Typ		Número de artículo
Schmalz-Connector	SC 030 G1/8-AG	10.01.06.04288
Schmalz-Connector	SC 030 G1/8-IG	10.01.06.04307

