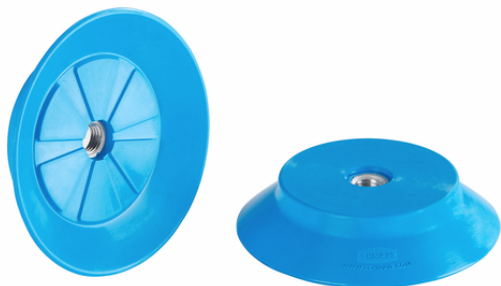


Aspiratore piatto (tondo)

SUF 80 HT1-60 M10x1.25-IG N009



Art.-Nr.: 10.01.01.13999



Dati tecnici

Materiale della ventosa	Materiale a temperatura elevata HT1
Durezza del materiale [Shore A]	60,0 Shore A
Misura	80,00

SUF 80 HT1-60 M10x1.25-IG N009

La ventosa SUF (parte in elastomero + nipplo di connessione) viene fornita montata.

Pezzi di ricambio disponibili: Ventosa SUF, nipplo di connessione SC

Dati di costruzione

Altezza H	18,00 mm
Filettatura G1	M10x1,25-IG
Lunghezza della filettatura LG1	6,0 mm
Freccia elastica Z	6,5 mm
Diametro Ds	80,0 mm
Diametro Dmax(S)	87,1 mm

Dati di costruzione SUF 80 HT1-60 M10x1.25-IG N009



WWW.SCHMALZ.COM/10.01.01.13999

1

Art.-Nr.: 10.01.01.13999

**Dati tecnici**

Materiale della ventosa	Materiale a temperatura elevata HT1
Durezza del materiale [Shore A]	60,0 Shore A
Diametro interno del tubo (raccomandato) d	6,0 mm
Raggio pezzo min. (convesso)	100,0 mm
Forza di strappo	254,00 N
Forza di presa (-600 mbar)	254,00 N
Peso	63,50 g
Volume	25,100 cm ³
Misura	80,00
Famiglia di prodotti	SUF

Nota: Forza di presa: I valori della forza di presa sono valori teorici con un vuoto di -0,6 bar e una superficie del pezzo asciutta, liscia e uniforme - sono specificati senza fattori di sicurezza. Diametro interno del tubo flessibile: Il diametro del tubo flessibile raccomandato si riferisce a un tubo di lunghezza pari a circa 2 m.

**Dati di ordinazione accessori 10.01.01.13999**

Typ		Numero articolo
Valvola ad impulsi	TVN G1/4-AG 9 N009	10.05.10.00065

