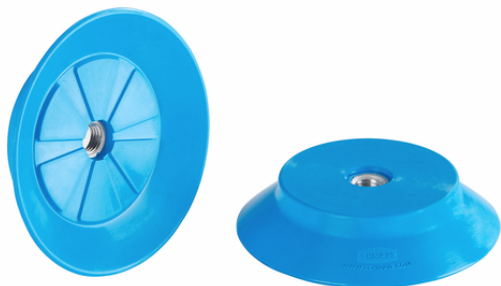


Ventouse plate (ronde)

## SUF 80 HT1-60 M10x1.25-IG N009



Art.-Nr.: 10.01.01.13999



### Données techniques

Matière de la ventouse	Matière haute température HT1
Dureté de la matière [Shore A]	60,0 Shore A
Taille	80,00

SUF 80 HT1-60 M10x1.25-IG N009

La ventouse SUF (partie en élastomère + raccord) est livrée assemblée.

Pièces détachées disponibles : ventouse SUF, raccord SC

### Données de construction

Hauteur H	18,00 mm
Filetage G1	M10x1,25-F
Longueur du filetage LG1	6,0 mm
Allongement du ressort Z	6,5 mm
Diamètre Ds	80,0 mm
Diamètre Dmax(S)	87,1 mm

Données de construction SUF 80 HT1-60 M10x1.25-IG N009



[WWW.SCHMALZ.COM/10.01.01.13999](http://WWW.SCHMALZ.COM/10.01.01.13999)

1

Art.-Nr.: 10.01.01.13999

**Données techniques**

Matière de la ventouse	Matière haute température HT1
Dureté de la matière [Shore A]	60,0 Shore A
Diamètre intérieur du tuyau (recommandé) d	6,0 mm
Rayon min. de la pièce (convexe)	100,0 mm
Force de rupture	254,00 N
Force d'aspiration (-600mbar)	254,00 N
Poids propre	63,50 g
Volume	25,100 cm <sup>3</sup>
Taille	80,00
Famille de produits	SUF

Note : Force d'aspiration : Les valeurs de la force d'aspiration sont des valeurs théoriques pour un vide de -0,6 bar et une surface de pièce sèche, lisse et régulière - elles sont spécifiées sans facteur de sécurité. Diamètre intérieur du tuyau : Le diamètre de tuyau recommandé se réfère à une longueur de tuyau d'environ 2 m.

**Données de commande accessoires 10.01.01.13999**

Typ		Nombre d'article
Palpeur mécanique	TVN G1/4-AG 9 N009	10.05.10.00065

