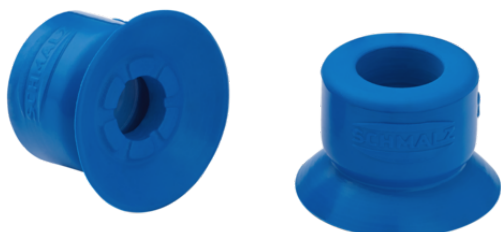


Ventouse plate (ronde)

SUF 10 HT1-60 SC030



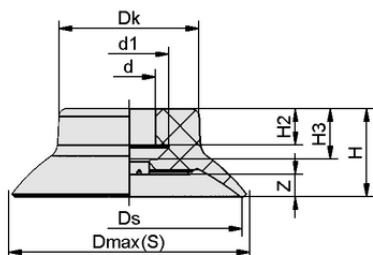
Art.-Nr.: 10.01.01.13987



Données techniques

Attribut	Valeur
Matière de la ventouse	Matière haute température HT1
Dureté de la matière [Shore A]	60,0 Shore A
Taille	10,00

SUF 10 HT1-60 SC030



Données de construction

Attribut	Valeur
Hauteur H2	4,30 mm
Hauteur H	8,40 mm
Diamètre de la tête Dk	9,5 mm
Diamètre intérieur d1	7,3 mm
Diamètre intérieur d	5,30 mm
Allongement du ressort Z	1,0 mm
Diamètre Ds	10,0 mm
Hauteur H3	5,80 mm
Diamètre Dmax(S)	11,2 mm

Données de construction SUF 10 HT1-60 SC030



WWW.SCHMALZ.COM/10.01.01.13987

Art.-Nr.: 10.01.01.13987

**Données techniques**

Attribut	Valeur
Matière de la ventouse	Matière haute température HT1
Dureté de la matière [Shore A]	60,0 Shore A
Rayon min. de la pièce (convexe)	12,5 mm
Force de rupture	4,00 N
Force d'aspiration (-600mbar)	4,00 N
Poids propre	0,5 g
Volume	0,070 cm ³
Taille	10,00
Famille de produits	SUF
Famille d'insert d'interface	SC030

Note : Force d'aspiration : Les valeurs de la force d'aspiration sont des valeurs théoriques pour un vide de -0,6 bar et une surface de pièce sèche, lisse et régulière - elles sont spécifiées sans facteur de sécurité. Diamètre intérieur du tuyau : Le diamètre de tuyau recommandé se réfère à une longueur de tuyau d'environ 2 m.

**Autres documentations**

Vous trouverez les données CAO et d'autres documents relatifs à l'article sous : www.schmalz.com/10.01.01.13987

**Données de commande des accessoires 10.01.01.13987**

Typ		num
Schmalz-Connector	SC 030 G1/8-AG	10.01.06.04288
Schmalz-Connector	SC 030 G1/8-IG	10.01.06.04307

