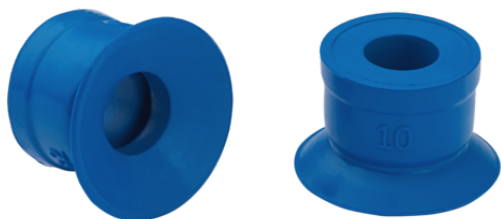


Ventosa plana (redonda)

SUF 8 HT1-60 SC020



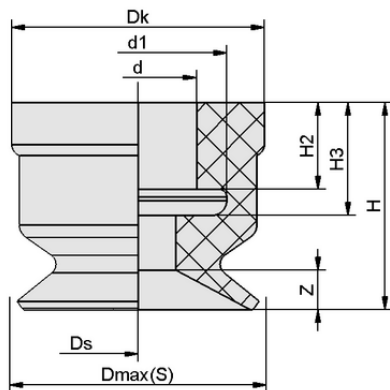
Art.-Nr.: 10.01.01.13986



SUF 8 HT1-60 SC020

Datos técnicos

Atributo	Valor
Material de ventosa	Material de alta temperatura HT1
Dureza del material [Shore A]	60,0 Shore A
Tamaño	8,00



Datos de diseño SUF 8 HT1-60 SC020

Datos de diseño

Atributo	Valor
Altura H2	2,30 mm
Altura H	5,50 mm
Diámetro de la cabeza Dk	6,7 mm
Diámetro interior d1	4,7 mm
Diámetro interior d	3,10 mm
Recorrido de resorte Z	0,8 mm
Diámetro Ds	8,0 mm
Altura H3	3,00 mm
Diámetro Dmax(S)	8,4 mm



WWW.SCHMALZ.COM/10.01.01.13986

Art.-Nr.: 10.01.01.13986

**Datos técnicos**

Atributo	Valor
Material de ventosa	Material de alta temperatura HT1
Dureza del material [Shore A]	60,0 Shore A
Radio de la pieza mín. (convexo)	8,0 mm
Fuerza de arranque	2,40 N
Fuerza de aspiración (-600 mbar)	2,40 N
Peso	0,16 g
Volumen	0,044 cm ³
Tamaño	8,00
Familia de productos	SUF
Interfaz familia de boquilla	SC020

Nota: Fuerza de aspiración: Los valores de la fuerza de aspiración son valores teóricos con un vacío de -0,6 bar y una superficie de la pieza seca, lisa y uniforme - se especifican sin factores de seguridad. Diámetro interior tubo flexible: El diámetro del tubo flexible recomendado se refiere a una longitud de tubo flexible de aprox. 2 m.

**Documentación adicional**

Los datos CAD y otros documentos relacionados con el artículo pueden consultarse en: www.schmalz.com/10.01.01.13986

**Datos de pedido accesorios 10.01.01.13986**

Typ		Número de artículo
Schmalz-Connector	SC 020 M5-AG	10.01.06.04273
Schmalz-Connector	SC 020 M5-IG	10.01.06.04306

