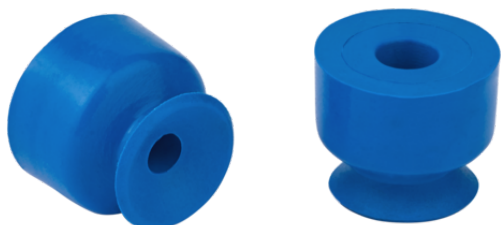


Ventosa plana (redonda)

## SUF 4 HT1-60 SC010

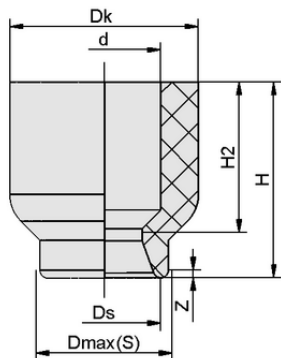
Art.-Nr.: 10.01.01.13983



SUF 4 HT1-60 SC010

### Datos técnicos

Atributo	Valor
Material de ventosa	Material de alta temperatura HT1
Dureza del material [Shore A]	60,0 Shore A
Tamaño	4,00



Datos de diseño SUF 4 HT1-60 SC010

### Datos de diseño

Atributo	Valor
Altura H2	2,00 mm
Altura H	3,50 mm
Diámetro de la cabeza Dk	4,2 mm
Diámetro interior d	1,40 mm
Recorrido de resorte Z	0,4 mm
Diámetro Ds	4,0 mm
Diámetro Dmax(S)	4,7 mm



[WWW.SCHMALZ.COM/10.01.01.13983](http://WWW.SCHMALZ.COM/10.01.01.13983)

Art.-Nr.: 10.01.01.13983

**Datos técnicos**

Atributo	Valor
Material de ventosa	Material de alta temperatura HT1
Dureza del material [Shore A]	60,0 Shore A
Radio de la pieza mín. (convexo)	8,0 mm
Fuerza de arranque	0,40 N
Fuerza de aspiración (-600 mbar)	0,40 N
Peso	0,04 g
Volumen	0,005 cm <sup>3</sup>
Tamaño	4,00
Familia de productos	SUF
Interfaz familia de boquilla	SC010

Nota: Fuerza de aspiración: Los valores de la fuerza de aspiración son valores teóricos con un vacío de -0,6 bar y una superficie de la pieza seca, lisa y uniforme - se especifican sin factores de seguridad. Diámetro interior tubo flexible: El diámetro del tubo flexible recomendado se refiere a una longitud de tubo flexible de aprox. 2 m.

**Documentación adicional**

Los datos CAD y otros documentos relacionados con el artículo pueden consultarse en: [www.schmalz.com/10.01.01.13983](http://www.schmalz.com/10.01.01.13983)

**Datos de pedido accesorios 10.01.01.13983**

Typ	Número de artículo
Schmalz-Connector SC 010 M3-AG	10.01.06.04249

