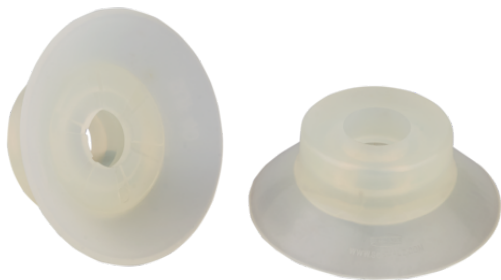


Плоская присоска (круглая)
SUF 40 SI-55 SC050



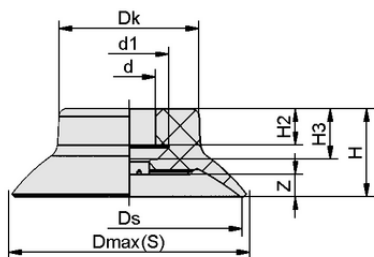
Art.-Nr.: 10.01.01.13973



SUF 40 SI-55 SC050

Технические данные

Attribute	Value
Материал присоски	Силикон SI
Твердость материала [Shore A]	55,0 Shore A
размер	40,00
Характеристики материала	Совместимый с FDA



Конструктивные данные

Attribute	Value
Высота H2	6,80 mm
Высота H	16,00 mm
Диаметр головки Dk	24,8 mm
Внутренний диаметр d1	17,2 mm
Внутренний диаметр d	11,00 mm
Ход пружины Z	4,0 mm
Диаметр Ds	40,0 mm
Высота H3	9,30 mm
Диаметр Dmax(S)	44,0 mm

Конструктивные данные SUF 40 SI-55 SC050



WWW.SCHMALZ.COM/10.01.01.13973

Плоская присоска (круглая)
SUF 40 SI-55 SC050



Art.-Nr.: 10.01.01.13973



Технические данные

Attribute	Value
Материал присоски	Силикон SI
Твердость материала [Shore A]	55,0 Shore A
Радиус заготовки мин. (выпуклый)	50,0 mm
Сила отрыва	61,00 N
Всасывающая сила (-600 мбар)	61,00 N
Вес	8,5 g
Объем	3,800 cm ³
размер	40,00
Семейство продуктов	SUF
Семейство ниппелей с интерфейсом	SC050

Примечание: Всасывающая сила: Указанные всасывающие силы являются теоретическими значениями при вакууме -0,6 бар и при гладкой, сухой и ровной поверхности заготовки - они не включают в себя фактор безопасности Диаметр шланга: Рекомендуемый диаметр шланга относится к длине шланга около 2 м.



Further documentation

CAD data and other documents relating to the article can be found at: www.schmalz.com/10.01.01.13973



Данные для заказа Аксессуары 10.01.01.13973

Тип		Количество предметов
Соединитель Schmalz	SC 050 G1/8-AG	10.01.06.04250
Соединитель Schmalz	SC 050 G1/8-IG	10.01.06.04308



WWW.SCHMALZ.COM/10.01.01.13973