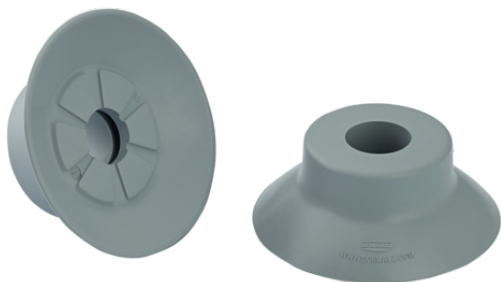
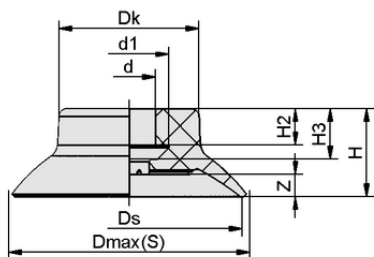


Art.-Nr.: 10.01.01.13952



SUF 50 NBR-55 SC050



Dati di costruzione SUF 50 NBR-55 SC050

## Dati tecnici

Attributo	Valore
Materiale della ventosa	Caucciù al nitrile NBR
Durezza del materiale [Shore A]	55,0 Shore A
Misura	50,00

## Dati di costruzione

Attributo	Valore
Altezza H2	6,80 mm
Altezza H	17,00 mm
Diametro della testa Dk	31,0 mm
Diametro interno d1	17,2 mm
Diametro interno d	11,00 mm
Freccia elastica Z	5,0 mm
Diametro Ds	50,0 mm
Altezza H3	9,30 mm
Diametro Dmax(S)	54,3 mm

Art.-Nr.: 10.01.01.13952

**Dati tecnici**

Attributo	Valore
Materiale della ventosa	Caucciù al nitrile NBR
Durezza del materiale [Shore A]	55,0 Shore A
Raggio pezzo min. (convesso)	75,0 mm
Forza di strappo	95,00 N
Forza di presa (-600 mbar)	95,00 N
Peso	14,50 g
Volume	7,100 cm <sup>3</sup>
Misura	50,00
Famiglia di prodotti	SUF
Famiglia di nipples d'interfaccia	SC050

Nota: Forza di presa: I valori della forza di presa sono valori teorici con un vuoto di -0,6 bar e una superficie del pezzo asciutta, liscia e uniforme - sono specificati senza fattori di sicurezza. Diametro interno del tubo flessibile: Il diametro del tubo flessibile raccomandato si riferisce a un tubo di lunghezza pari a circa 2 m.

**Ulteriore documentazione**

I dati CAD e altri documenti relativi all'articolo sono disponibili all'indirizzo: [www.schmalz.com/10.01.01.13952](http://www.schmalz.com/10.01.01.13952)

**Dati di ordinazione accessori 10.01.01.13952**

Typ		Numero articolo
Schmalz-Connector	SC 050 G1/8-AG	10.01.06.04250
Schmalz-Connector	SC 050 G1/8-IG	10.01.06.04308

