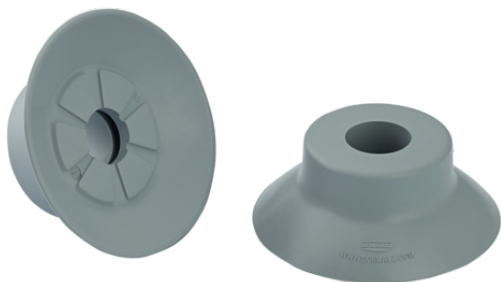


Ventouse plate (ronde)

SUF 40 NBR-55 SC050

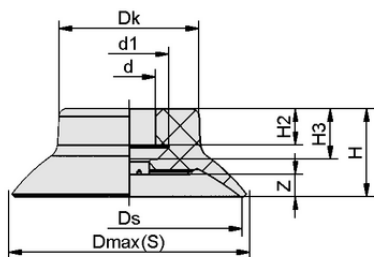
Art.-Nr.: 10.01.01.13951



SUF 40 NBR-55 SC050

Données techniques

Attribut	Valeur
Matière de la ventouse	Caoutchouc nitrile NBR
Dureté de la matière [Shore A]	55,0 Shore A
Taille	40,00



Données de construction

Attribut	Valeur
Hauteur H2	6,80 mm
Hauteur H	16,00 mm
Diamètre de la tête Dk	24,8 mm
Diamètre intérieur d1	17,2 mm
Diamètre intérieur d	11,00 mm
Allongement du ressort Z	4,0 mm
Diamètre Ds	40,0 mm
Hauteur H3	9,30 mm
Diamètre Dmax(S)	44,0 mm

Données de construction SUF 40 NBR-55 SC050



WWW.SCHMALZ.COM/10.01.01.13951

Art.-Nr.: 10.01.01.13951

**Données techniques**

Attribut	Valeur
Matière de la ventouse	Caoutchouc nitrile NBR
Dureté de la matière [Shore A]	55,0 Shore A
Rayon min. de la pièce (convexe)	50,0 mm
Force de rupture	61,00 N
Force d'aspiration (-600mbar)	61,00 N
Poids propre	8,50 g
Volume	3,800 cm ³
Taille	40,00
Famille de produits	SUF
Famille d'insert d'interface	SC050

Note : Force d'aspiration : Les valeurs de la force d'aspiration sont des valeurs théoriques pour un vide de -0,6 bar et une surface de pièce sèche, lisse et régulière - elles sont spécifiées sans facteur de sécurité. Diamètre intérieur du tuyau : Le diamètre de tuyau recommandé se réfère à une longueur de tuyau d'environ 2 m.

**Autres documentations**

Vous trouverez les données CAO et d'autres documents relatifs à l'article sous : www.schmalz.com/10.01.01.13951

**Données de commande accessoires 10.01.01.13951**

Typ		Nombre d'article
Schmalz-Connector	SC 050 G1/8-AG	10.01.06.04250
Schmalz-Connector	SC 050 G1/8-IG	10.01.06.04308

