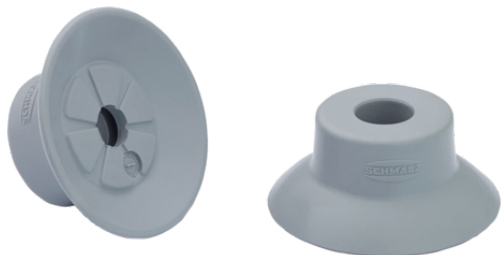


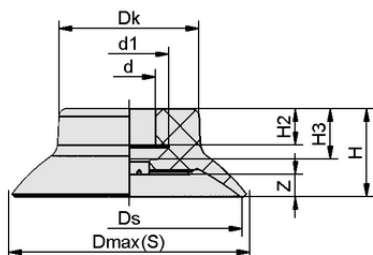
Art.-Nr.: 10.01.01.13948



SUF 25 NBR-55 SC040

Dati tecnici

Attributo	Valore
Materiale della ventosa	Caucciù al nitrile NBR
Durezza del materiale [Shore A]	55,0 Shore A
Misura	25,00



Dati di costruzione

Attributo	Valore
Altezza H2	4,80 mm
Altezza H	11,20 mm
Diametro della testa Dk	15,5 mm
Diametro interno d1	10,5 mm
Diametro interno d	7,00 mm
Freccia elastica Z	2,5 mm
Diametro Ds	25,0 mm
Altezza H3	6,70 mm
Diametro Dmax(S)	28,2 mm

Dati di costruzione SUF 25 NBR-55 SC040

Art.-Nr.: 10.01.01.13948

**Dati tecnici**

Attributo	Valore
Materiale della ventosa	Caucciù al nitrile NBR
Durezza del materiale [Shore A]	55,0 Shore A
Raggio pezzo min. (convesso)	25,0 mm
Forza di strappo	23,00 N
Forza di presa (-600 mbar)	23,00 N
Peso	2,50 g
Volume	0,900 cm ³
Misura	25,00
Famiglia di prodotti	SUF
Famiglia di nipples d'interfaccia	SC040

Nota: Forza di presa: I valori della forza di presa sono valori teorici con un vuoto di -0,6 bar e una superficie del pezzo asciutta, liscia e uniforme - sono specificati senza fattori di sicurezza. Diametro interno del tubo flessibile: Il diametro del tubo flessibile raccomandato si riferisce a un tubo di lunghezza pari a circa 2 m.

**Ulteriore documentazione**

I dati CAD e altri documenti relativi all'articolo sono disponibili all'indirizzo: www.schmalz.com/10.01.01.13948

**Dati di ordinazione accessori 10.01.01.13948**

Typ		Numero articolo
Schmalz-Connector	SC 040 G1/8-AG	10.01.06.02490
Schmalz-Connector	SC 040 G1/8-IG	10.01.06.02482

