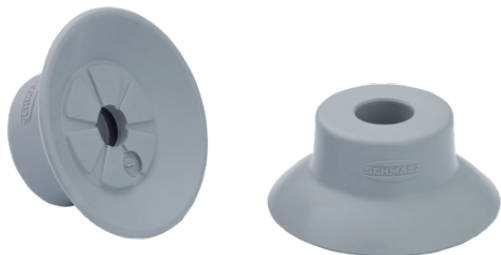


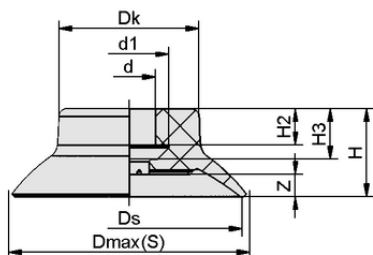
Art.-Nr.: 10.01.01.13948



SUF 25 NBR-55 SC040

## Технические данные

| Attribute                     | Value                 |
|-------------------------------|-----------------------|
| Материал присоски             | Нитрильный каучук NBR |
| Твердость материала [Shore A] | 55,0 Shore A          |
| размер                        | 25,00                 |



## Конструктивные данные

| Attribute             | Value    |
|-----------------------|----------|
| Высота H2             | 4,80 mm  |
| Высота H              | 11,20 mm |
| Диаметр головки Dk    | 15,5 mm  |
| Внутренний диаметр d1 | 10,5 mm  |
| Внутренний диаметр d  | 7,00 mm  |
| Ход пружины Z         | 2,5 mm   |
| Диаметр Ds            | 25,0 mm  |
| Высота H3             | 6,70 mm  |
| Диаметр Dmax(S)       | 28,2 mm  |

Конструктивные данные SUF 25 NBR-55 SC040



Плоская присоска (круглая)  
**SUF 25 NBR-55 SC040**



Art.-Nr.: 10.01.01.13948



### Технические данные

| Attribute                        | Value                 |
|----------------------------------|-----------------------|
| Материал присоски                | Нитрильный каучук NBR |
| Твердость материала [Shore A]    | 55,0 Shore A          |
| Радиус заготовки мин. (выпуклый) | 25,0 mm               |
| Сила отрыва                      | 23,00 N               |
| Всасывающая сила (-600 мбар)     | 23,00 N               |
| Вес                              | 2,5 g                 |
| Объем                            | 0,900 cm <sup>3</sup> |
| размер                           | 25,00                 |
| Семейство продуктов              | SUF                   |
| Семейство ниппелей с интерфейсом | SC040                 |

Примечание: Всасывающая сила: Указанные всасывающие силы являются теоретическими значениями при вакууме -0,6 бар и при гладкой, сухой и ровной поверхности заготовки - они не включают в себя фактор безопасности Диаметр шланга: Рекомендуемый диаметр шланга относится к длине шланга около 2 м.



### Further documentation

CAD data and other documents relating to the article can be found at: [www.schmalz.com/10.01.01.13948](http://www.schmalz.com/10.01.01.13948)



### Данные для заказа Аксессуары 10.01.01.13948

| Тип                 |                | Количество предметов |
|---------------------|----------------|----------------------|
| Соединитель Schmalz | SC 040 G1/8-AG | 10.01.06.02490       |
| Соединитель Schmalz | SC 040 G1/8-IG | 10.01.06.02482       |



[WWW.SCHMALZ.COM/10.01.01.13948](http://WWW.SCHMALZ.COM/10.01.01.13948)