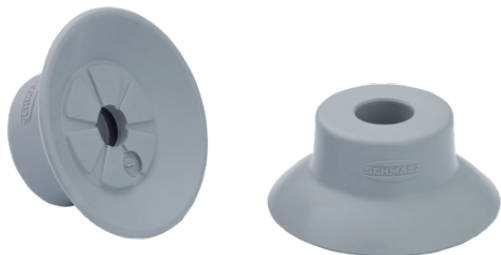


Ventouse plate (ronde)

# SUF 25 NBR-55 SC040

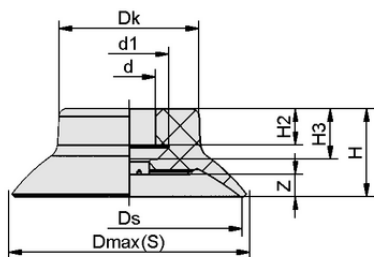
Art.-Nr.: 10.01.01.13948



SUF 25 NBR-55 SC040

## Données techniques

Attribut	Valeur
Matière de la ventouse	Caoutchouc nitrile NBR
Dureté de la matière [Shore A]	55,0 Shore A
Taille	25,00



## Données de construction

Attribut	Valeur
Hauteur H2	4,80 mm
Hauteur H	11,20 mm
Diamètre de la tête Dk	15,5 mm
Diamètre intérieur d1	10,5 mm
Diamètre intérieur d	7,00 mm
Allongement du ressort Z	2,5 mm
Diamètre Ds	25,0 mm
Hauteur H3	6,70 mm
Diamètre Dmax(S)	28,2 mm

Données de construction SUF 25 NBR-55 SC040



[WWW.SCHMALZ.COM/10.01.01.13948](http://WWW.SCHMALZ.COM/10.01.01.13948)

Art.-Nr.: 10.01.01.13948

**Données techniques**

Attribut	Valeur
Matière de la ventouse	Caoutchouc nitrile NBR
Dureté de la matière [Shore A]	55,0 Shore A
Rayon min. de la pièce (convexe)	25,0 mm
Force de rupture	23,00 N
Force d'aspiration (-600mbar)	23,00 N
Poids propre	2,50 g
Volume	0,900 cm <sup>3</sup>
Taille	25,00
Famille de produits	SUF
Famille d'insert d'interface	SC040

Note : Force d'aspiration : Les valeurs de la force d'aspiration sont des valeurs théoriques pour un vide de -0,6 bar et une surface de pièce sèche, lisse et régulière - elles sont spécifiées sans facteur de sécurité. Diamètre intérieur du tuyau : Le diamètre de tuyau recommandé se réfère à une longueur de tuyau d'environ 2 m.

**Autres documentations**

Vous trouverez les données CAO et d'autres documents relatifs à l'article sous : [www.schmalz.com/10.01.01.13948](http://www.schmalz.com/10.01.01.13948)

**Données de commande accessoires 10.01.01.13948**

Typ		Nombre d'article
Schmalz-Connector	SC 040 G1/8-AG	10.01.06.02490
Schmalz-Connector	SC 040 G1/8-IG	10.01.06.02482

