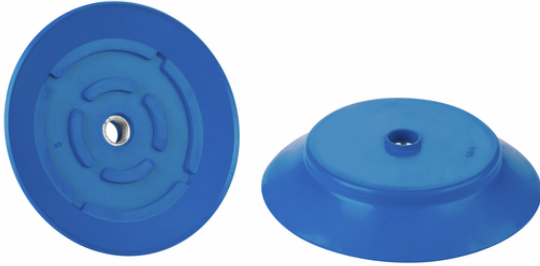


Ventouse plate (ronde)

PFG 95 HT1-60 N009 M10x1.25-IG



Art.-Nr.: 10.01.01.13160



Données techniques

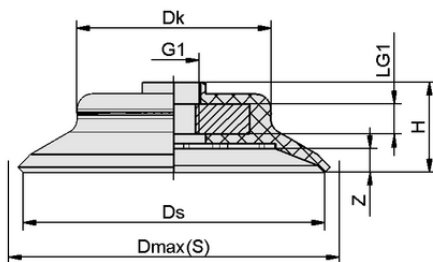
Matière de la ventouse	Matière haute température HT1
Dureté de la matière [Shore A]	60,0 Shore A
Taille	95,00

PFG 95 HT1-60 N009 M10x1.25-IG

Données de construction

Hauteur H	21,50 mm
Diamètre de la tête Dk	68,2 mm
Allongement du ressort Z	6,0 mm
Diamètre Ds	95,0 mm
Diamètre Dmax(S)	102,0 mm

Note : Tolérances dimensionnelles acceptables pour les pièces en élastomère selon la norme DIN ISO 3302-1 M3



Données de construction PFG 95 HT1-60 N009 M10x1.25-IG



WWW.SCHMALZ.COM/10.01.01.13160

Art.-Nr.: 10.01.01.13160

**Données techniques**

Famille d'insert	N 009
Matière de la ventouse	Matière haute température HT1
Dureté de la matière [Shore A]	60,0 Shore A
Rayon min. de la pièce (convexe)	200,0 mm
Force d'aspiration (-600mbar)	350,00 N
Poids propre	90,50 g
Volume	37,087 cm ³
Taille	95,00
Famille de produits	PFG

Note : Force d'aspiration : Les valeurs de la force d'aspiration sont des valeurs théoriques pour un vide de -0,6 bar et une surface de pièce sèche, lisse et régulière - elles sont spécifiées sans facteur de sécurité. Diamètre intérieur du tuyau : Le diamètre de tuyau recommandé se réfère à une longueur de tuyau d'environ 2 m.

**Données de commande accessoires 10.01.01.13160**

Typ		Nombre d'article
Insert de raccordement de ventouse	SA-NIP N009 G1/4-AG	10.01.01.10097
Insert de raccordement de ventouse	SA-NIP N009 G1/4-IG	10.01.01.10096
Couverture pour ventouse	SU 100	10.01.01.12840

