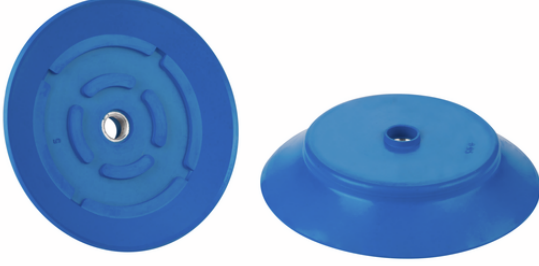


Düz vantuz (yuvarlak)

PFG 95 HT1-60 N009 M10x1.25-IG



Art.-Nr.: 10.01.01.13160



PFG 95 HT1-60 N009 M10x1.25-IG

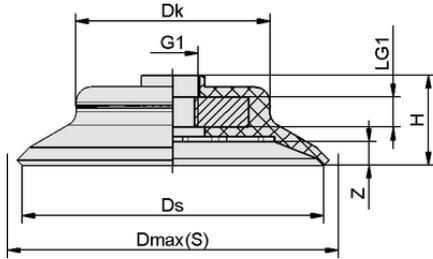
Teknik veriler

Vantuz malzemesi	Yüksek sıcaklık malzemesi HT1
Malzeme sertliği [Shore A]	60,0 Shore A
Boyut	95,00

Tasarım verileri

Yükseklik H	21,50 mm
Kafa çapı Dk	68,2 mm
Yay stroku Z	6,0 mm
Çap Ds	95,0 mm
Çap Dmax(S)	102,0 mm

Not: DIN ISO 3302-1 M3 uyarınca elastomer parçalar için kabul edilebilir boyut toleransları



Tasarım verileri PFG 95 HT1-60 N009 M10x1.25-IG



WWW.SCHMALZ.COM/10.01.01.13160

Düz vantuz (yuvarlak)

PFG 95 HT1-60 N009 M10x1.25-IG



Art.-Nr.: 10.01.01.13160



Teknik veriler

Meme ucu ailesi	N 009
Vantuz malzemesi	Yüksek sıcaklık malzemesi HT1
Malzeme sertliği [Shore A]	60,0 Shore A
İş parçası yarıçapı dak (dışbükey)	200,0 mm
Emme kuvveti (-600mbar)	350,00 N
Ağırlık	90,50 g
Cilt	37,087 cm ³
Boyut	95,00
Ürün ailesi	PFG

Note: Suction force: The suction force values are theoretical values at -0.6 bar vacuum and a dry, smooth and even workpiece surface – they are specified without safety factors. Hose inner diameter: The recommended hose diameter refers to a hose length of approx. 2 m



Sipariş Verisi Aksesuarlar 10.01.01.13160

Typ		Ürün numarası
Vantuz bağlantı nipeli (inst)	SA-NIP N009 G1/4-AG	10.01.01.10097
Vantuz bağlantı nipeli (inst)	SA-NIP N009 G1/4-IG	10.01.01.10096
Vantuz kapağı	SU 100	10.01.01.12840



WWW.SCHMALZ.COM/10.01.01.13160