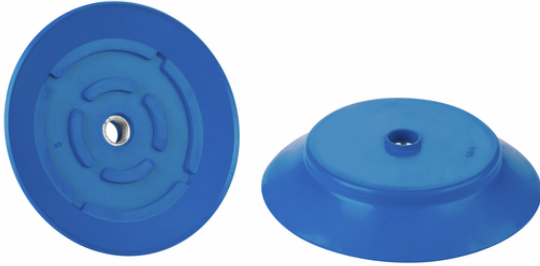


Aspiratore piatto (tondo)

## PFG 95 HT1-60 N009 M10x1.25-IG



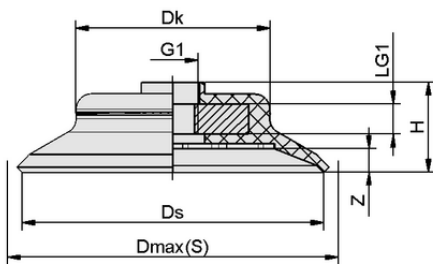
Art.-Nr.: 10.01.01.13160



### Dati tecnici

Materiale della ventosa	Materiale a temperatura elevata HT1
Durezza del materiale [Shore A]	60,0 Shore A
Misura	95,00

PFG 95 HT1-60 N009 M10x1.25-IG



### Dati di costruzione

Altezza H	21,50 mm
Diametro della testa Dk	68,2 mm
Freccia elastica Z	6,0 mm
Diametro Ds	95,0 mm
Diametro Dmax(S)	102,0 mm

Nota: Tolleranze dimensionali ammesse per parti in elastomero secondo DIN ISO 3302-1 M3

Dati di costruzione PFG 95 HT1-60 N009 M10x1.25-IG



[WWW.SCHMALZ.COM/10.01.01.13160](http://WWW.SCHMALZ.COM/10.01.01.13160)

1

Art.-Nr.: 10.01.01.13160

**Dati tecnici**

Famiglia di nippoli	N 009
Materiale della ventosa	Materiale a temperatura elevata HT1
Durezza del materiale [Shore A]	60,0 Shore A
Raggio pezzo min. (convesso)	200,0 mm
Forza di presa (-600 mbar)	350,00 N
Peso	90,50 g
Volume	37,087 cm <sup>3</sup>
Misura	95,00
Famiglia di prodotti	PFG

Nota: Forza di presa: I valori della forza di presa sono valori teorici con un vuoto di -0,6 bar e una superficie del pezzo asciutta, liscia e uniforme - sono specificati senza fattori di sicurezza. Diametro interno del tubo flessibile: Il diametro del tubo flessibile raccomandato si riferisce a un tubo di lunghezza pari a circa 2 m.

**Dati di ordinazione accessori 10.01.01.13160**

Typ		Numero articolo
Nippolo di collegamento ventosa	SA-NIP N009 G1/4-AG	10.01.01.10097
Nippolo di collegamento ventosa	SA-NIP N009 G1/4-IG	10.01.01.10096
Copertura per ventosa	SU 100	10.01.01.12840

