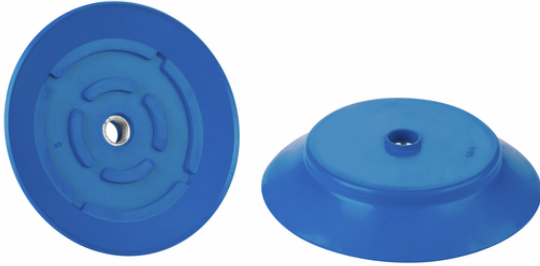


Плоская присоска (круглая)

PFG 95 HT1-60 N009 M10x1.25-IG



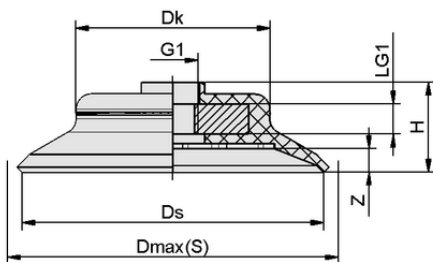
Art.-Nr.: 10.01.01.13160



Технические данные

Attribute	Value
Материал присоски	Высокотемпературный материал HT1
Твердость материала [Shore A]	60,0 Shore A
размер	95,00

PFG 95 HT1-60 N009 M10x1.25-IG



Конструктивные данные

Attribute	Value
Высота H	21,50 mm
Диаметр головки Dk	68,2 mm
Ход пружины Z	6,0 mm
Диаметр Ds	95,0 mm
Диаметр Dmax(S)	102,0 mm

Примечание: Допустимые допуски размеров для деталей из эластомера в соответствии с DIN ISO 3302-1 M3

Конструктивные данные PFG 95 HT1-60 N009 M10x1.25-IG



WWW.SCHMALZ.COM/10.01.01.13160

Art.-Nr.: 10.01.01.13160



Технические данные

Attribute	Value
Семейство ниппелей	N 009
Материал присоски	Высокотемпературный материал HT1
Твердость материала [Shore A]	60,0 Shore A
Радиус заготовки мин. (выпуклый)	200,0 mm
Всасывающая сила (-600 мбар)	350,00 N
Вес	90,5 g
Объем	37,087 cm ³
размер	95,00
Семейство продуктов	PFG

Note: Suction force: The suction force values are theoretical values at -0.6 bar vacuum and a dry, smooth and even workpiece surface – they are specified without safety factors. Hose inner diameter: The recommended hose diameter refers to a hose length of approx. 2 m



Further documentation

CAD data and other documents relating to the article can be found at: www.schmalz.com/10.01.01.13160

Данные для заказа Аксессуары **10.01.01.13160**

Тур		Количество предметов
Соединительный ниппель присоски (уст.)	SA-NIP N009 G1/4-AG	10.01.01.10097
Соединительный ниппель присоски (уст.)	SA-NIP N009 G1/4-IG	10.01.01.10096
Чехол присоски	SU 100	10.01.01.12840

