

Placa de ventosa (redonda)

## SGF 150 HT1-60 G1/2-IG



Art.-Nr.: 10.01.01.13021



### Datos técnicos

Atributo	Valor
Material de ventosa	Material de alta temperatura HT1
Dureza del material [Shore A]	60,0 Shore A
Tamaño	150,00
Conexión	G1/2"-HE

SGF 150 HT1-60 G1/2-IG

La placa de ventosa SGF (junta anular + placa soporte) se suministra montada. El producto se compone de:

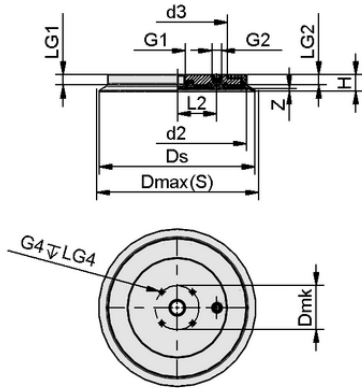
- Junta anular del tipo DR-SGF – pieza elastomérica, disponible en diversos diámetros
- Placa soporte de aluminio con diversas roscas

Repuestos disponibles: junta anular DR-SGF

Accesorios disponibles: válvula palpadora, tamiz redondo



[WWW.SCHMALZ.COM/10.01.01.13021](http://WWW.SCHMALZ.COM/10.01.01.13021)



## Datos de diseño

Atributo	Valor
Longitud L2	36,50 mm
Altura H	21,70 mm
d2	125,0 mm
Rosca G1	G1/2"-HE
Longitud de rosca LG1	14,0 mm
Rosca G2	G1/4"-HE
Longitud de rosca LG2	14,0 mm
Tamaño del orificio d3	93,0 mm
Dmk	58,3 mm
Recorrido de resorte Z	3,3 mm
Diámetro Ds	148,3 mm
Longitud de rosca LG4	10,5 mm
Diámetro Dmax(S)	156,0 mm
Rosca G4	M6-HE

Nota: Tolerancias dimensionales permitidas para las piezas de elastómero según DIN ISO 3302-1 M3

Datos de diseño SGF 150 HT1-60 G1/2-IG



## Datos técnicos

Atributo	Valor
Material de ventosa	Material de alta temperatura HT1
Dureza del material [Shore A]	60,0 Shore A
Diámetro interior del tubo flexible (recomendado) d	9,0 mm
Radio de la pieza mín. (convexo)	2.000,0 mm
Fuerza de aspiración (-600 mbar)	1.060,00 N
Peso	490,00 g
Volumen	64,876 cm <sup>3</sup>
Tamaño	150,00
Fuerza de aspiración d2	730,00 N
Número de pliegues	0,0
Familia de productos	SGF

Nota: Fuerza de aspiración: Las fuerzas de aspiración indicadas son valores teóricos con un vacío de -0,6 bar y una superficie de la pieza seca, lisa y uniforme - no incluyen factor de seguridad Diámetro de la manguera: El diámetro del tubo flexible recomendado se refiere a una longitud de tubo flexible de 2 m aprox.



## Documentación adicional

Los datos CAD y otros documentos relacionados con el artículo pueden consultarse en: [www.schmalz.com/10.01.01.13021](http://www.schmalz.com/10.01.01.13021)



Placa de ventosa (redonda)

## SGF 150 HT1-60 G1/2-IG



Art.-Nr.: 10.01.01.13021



### Datos de pedido accesorios 10.01.01.13021

Typ		Número de artículo
Tamiz redondo	SIEB 27x1 MS-A2 130 0.13/0.06	10.07.01.00110
Válvula palpadora	TV G1/4-AG 13	10.05.10.00061
Fundas protectoras	PC 150	10.01.01.13087
Funda para ventosa	SU 160	10.01.01.12438
Flexolink HD	FLK-HD G3/8-AG	10.07.06.00235
Flexolink HD	FLK-HD G1/4-IG	10.07.06.00241
Flexolink HD	FLK-HD G1/2-IG	10.07.06.00242



### Datos de pedido piezas de recambio 10.01.01.13021

Typ		Número de artículo
Tornillo de cierre sin reborde	VRS-S G1/4-AG	10.08.06.00048
Junta anular p. placa ventosa SGF	DR-SGF 150 HT1-60	10.01.01.13020



[WWW.SCHMALZ.COM/10.01.01.13021](http://WWW.SCHMALZ.COM/10.01.01.13021)