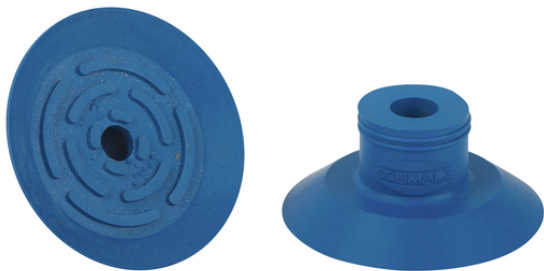


Ventosa plana (redonda)

SGP 24 HT1-60 N016

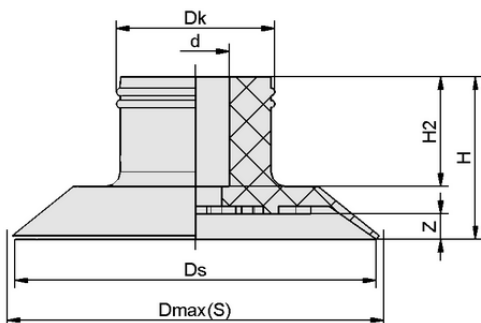
Art.-Nr.: 10.01.01.12402



SGP 24 HT1-60 N016

Datos técnicos

Atributo	Valor
Material de ventosa	Material de alta temperatura HT1
Dureza del material [Shore A]	60,0 Shore A
Tamaño	24,00
Propiedades del material	no deja marcas



Datos de diseño SGP 24 HT1-60 N016

Datos de diseño

Atributo	Valor
Altura H2	7,30 mm
Altura H	10,80 mm
Diámetro de la cabeza Dk	10,5 mm
Diámetro interior d	4,50 mm
Recorrido de resorte Z	1,7 mm
Diámetro Ds	24,0 mm
Diámetro Dmax(S)	25,5 mm

Nota: Tolerancias dimensionales permitidas para las piezas de elastómero según DIN ISO 3302-1 M3



WWW.SCHMALZ.COM/10.01.01.12402

Ventosa plana (redonda)

SGP 24 HT1-60 N016



Art.-Nr.: 10.01.01.12402



Datos técnicos

Atributo	Valor
Familia de boquillas	N 016
Material de ventosa	Material de alta temperatura HT1
Dureza del material [Shore A]	60,0 Shore A
Fuerza de aspiración (-600 mbar)	11,00 N
Peso	1,10 g
Volumen	0,851 cm ³
Tamaño	24,00
Número de pliegues	0,0
Familia de productos	SGP

Nota: Fuerza de aspiración: Los valores de la fuerza de aspiración son valores teóricos con un vacío de -0,6 bar y una superficie de la pieza seca, lisa y uniforme - se especifican sin factores de seguridad. Diámetro interior tubo flexible: El diámetro del tubo flexible recomendado se refiere a una longitud de tubo flexible de aprox. 2 m.



Documentación adicional

Los datos CAD y otros documentos relacionados con el artículo pueden consultarse en: www.schmalz.com/10.01.01.12402



WWW.SCHMALZ.COM/10.01.01.12402