

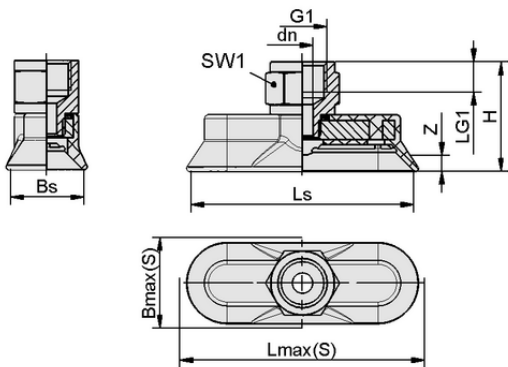
Art.-Nr.: 10.01.01.12254



SAOG-S 80x30 NBR-60 G3/8-IG

## Données techniques

Attribut	Valeur
Matière de la ventouse	Caoutchouc nitrile NBR
Dureté de la matière [Shore A]	60,0 Shore A
Connexion	G3/8-IG
Dimension (Lxl)	80x30
Matière de l'insert	Nickelé



Données de construction SAOG-S 80x30 NBR-60 G3/8-IG

## Données de construction

Attribut	Valeur
Hauteur H	29,50 mm
Diamètre nominal dn	6,00 mm
Filetage G1	G3/8"-F
Longueur du filetage LG1	9,0 mm
Taille de la clé SW1	22,0 mm
Allongement du ressort Z	6,0 mm
Largeur de la ventouse Bs	30,90 mm
Ls	80,90 mm
Lmax.(S)	86,50 mm
Bmax(S)	37,50 mm



Art.-Nr.: 10.01.01.12254

**Données techniques**

Attribut	Valeur
Matière de la ventouse	Caoutchouc nitrile NBR
Diamètre intérieur du tuyau (recommandé) d	4,0 mm
Rayon min. de la pièce (convexe)	20,0 mm
Force d'aspiration (-600mbar)	105,00 N
Poids propre	48,60 g
Dimension (Lxl)	80 x 30
Force latérale	130,0 N
Force latérale surface huileuse	91,0 N
Volume	11,000 cm <sup>3</sup>
Nombre de soufflets	0,0
Famille de produits	SAOG-S

Note : Force d'aspiration : Les valeurs de la force d'aspiration sont des valeurs théoriques pour un vide de -0,6 bar et une surface de pièce sèche, lisse et régulière - elles sont spécifiées sans facteur de sécurité. Diamètre intérieur du tuyau : Le diamètre de tuyau recommandé se réfère à une longueur de tuyau d'environ 2 m.

**Autres documentations**

Vous trouverez les données CAO et d'autres documents relatifs à l'article sous : [www.schmalz.com/10.01.01.12254](http://www.schmalz.com/10.01.01.12254)

**Données de commande pièce de rechange 10.01.01.12254**

Typ		Nombre d'article
Bague d'étanchéité (p. l. vissage)	DR G1/8 13.8/10.2x1.5 AL	10.07.08.00094
Extension à six pans creux	ERW-S G1/8-AG G3/8-IG	10.08.04.00077

**Données de commande pièces d'usure 10.01.01.12254**

Typ		Nombre d'article
Ventouse en cloche (ovale)	SAOG-S 80x30 NBR-60 G1/8-IG	10.01.01.12177

